

Ärztestatistik zum 31. Dezember 2017



Bundesgebiet gesamt

Abbildung 1: Struktur der Ärzteschaft 2017 (Zahlen in Tausend)

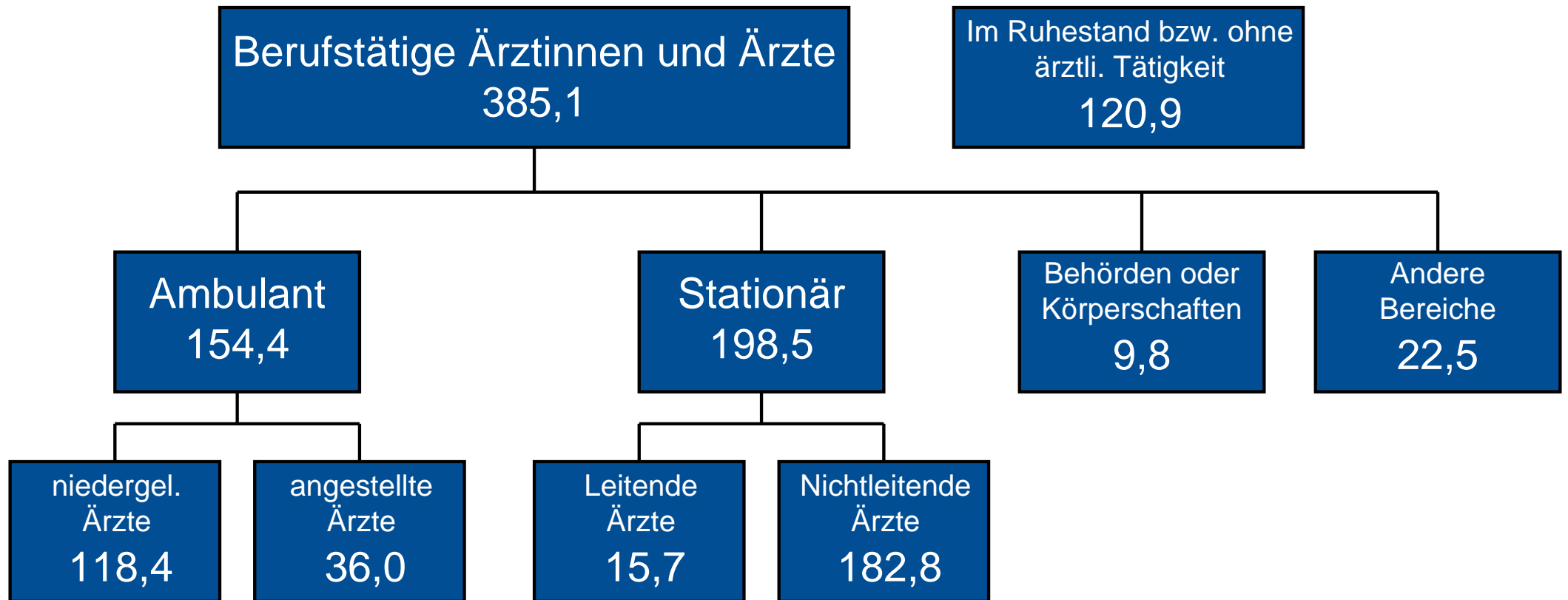
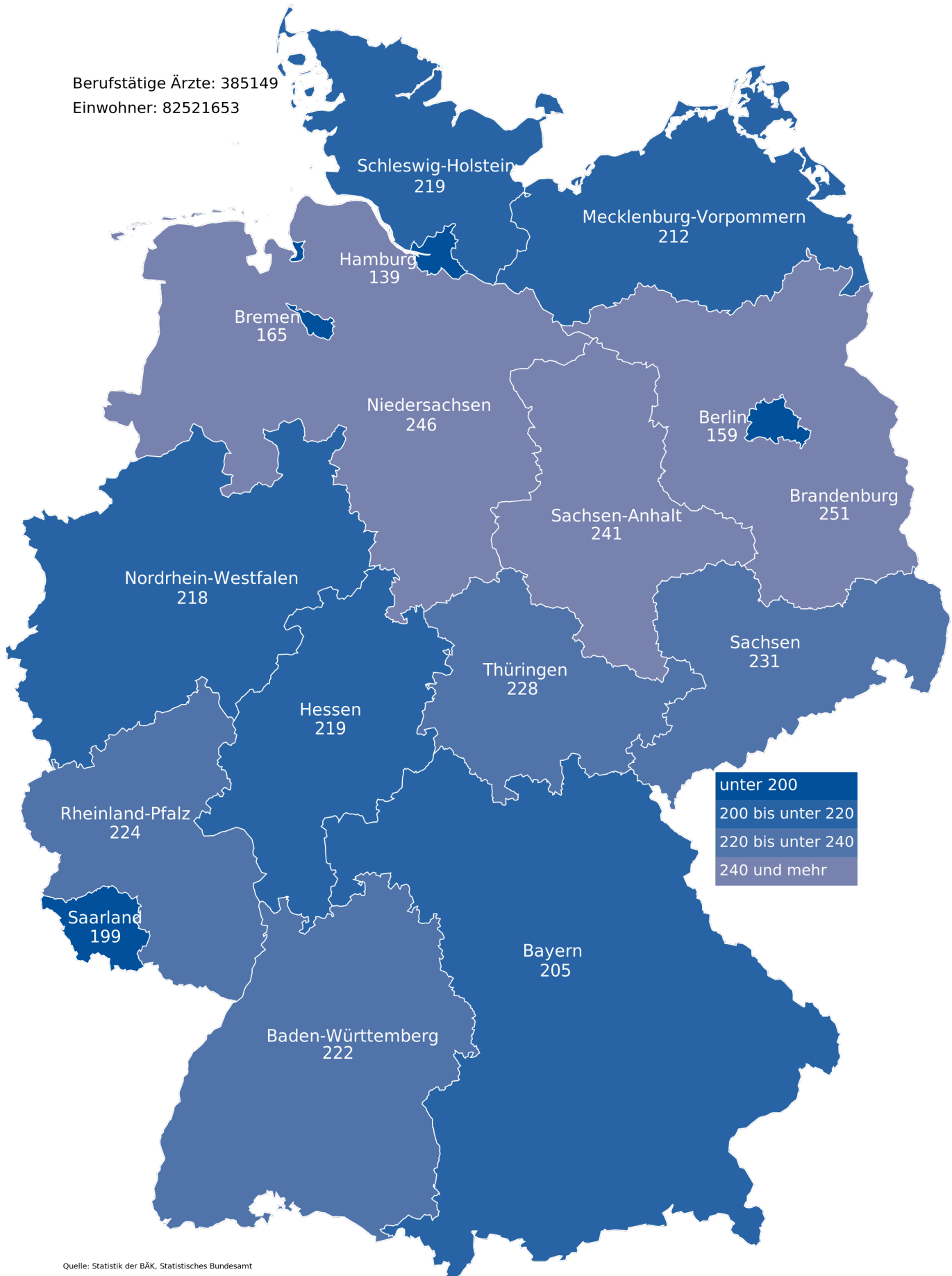


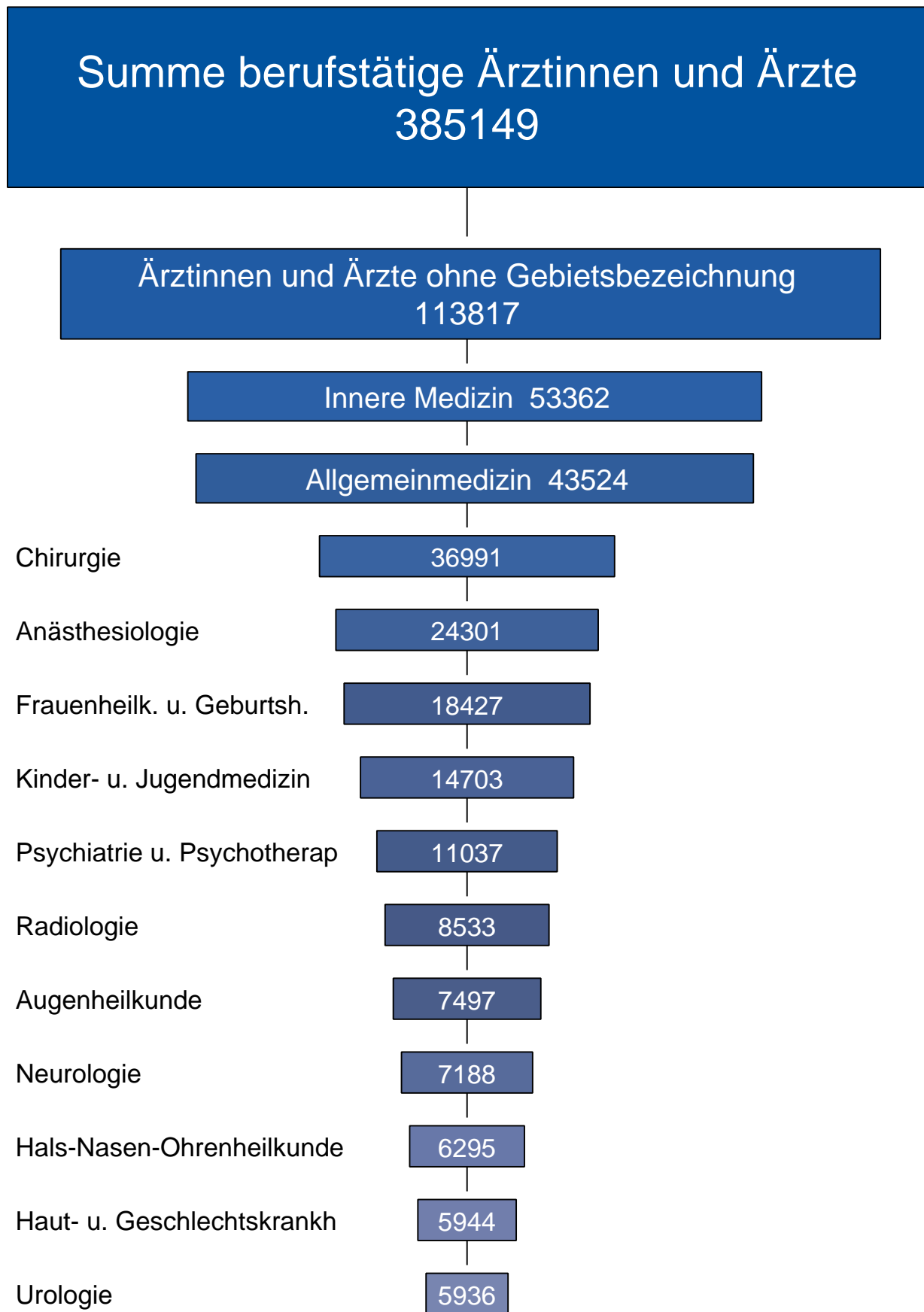
Abbildung 2: Arztdichte in Deutschland (Einwohner je berufstätigen Arzt) 31.12.2017

Berufstätige Ärzte: 385149
Einwohner: 82521653



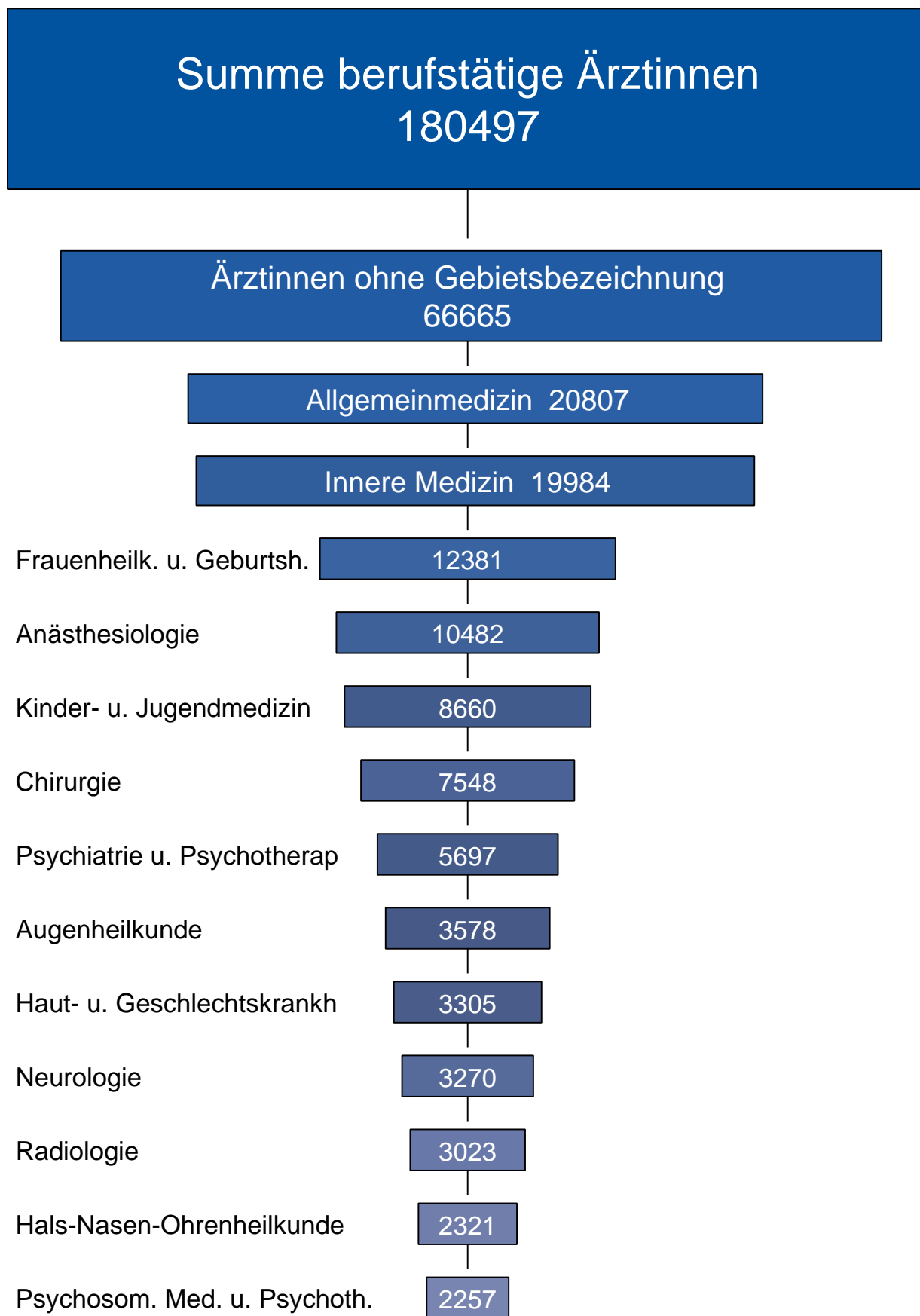
Quelle: Statistik der BÄK, Statistisches Bundesamt

Abbildung 3: Berufstätige Ärztinnen und Ärzte nach Arztgruppen zum 31.12.2017



Quelle: Statistik der BÄK

Abbildung 4: Berufstätige Ärztinnen nach Arztgruppen zum 31.12.2017



Quelle: Statistik der BÄK

Abbildung 6: Anteil der unter 35-jährigen Ärztinnen/Ärzte an allen berufstätigen Ärztinnen/Ärzte

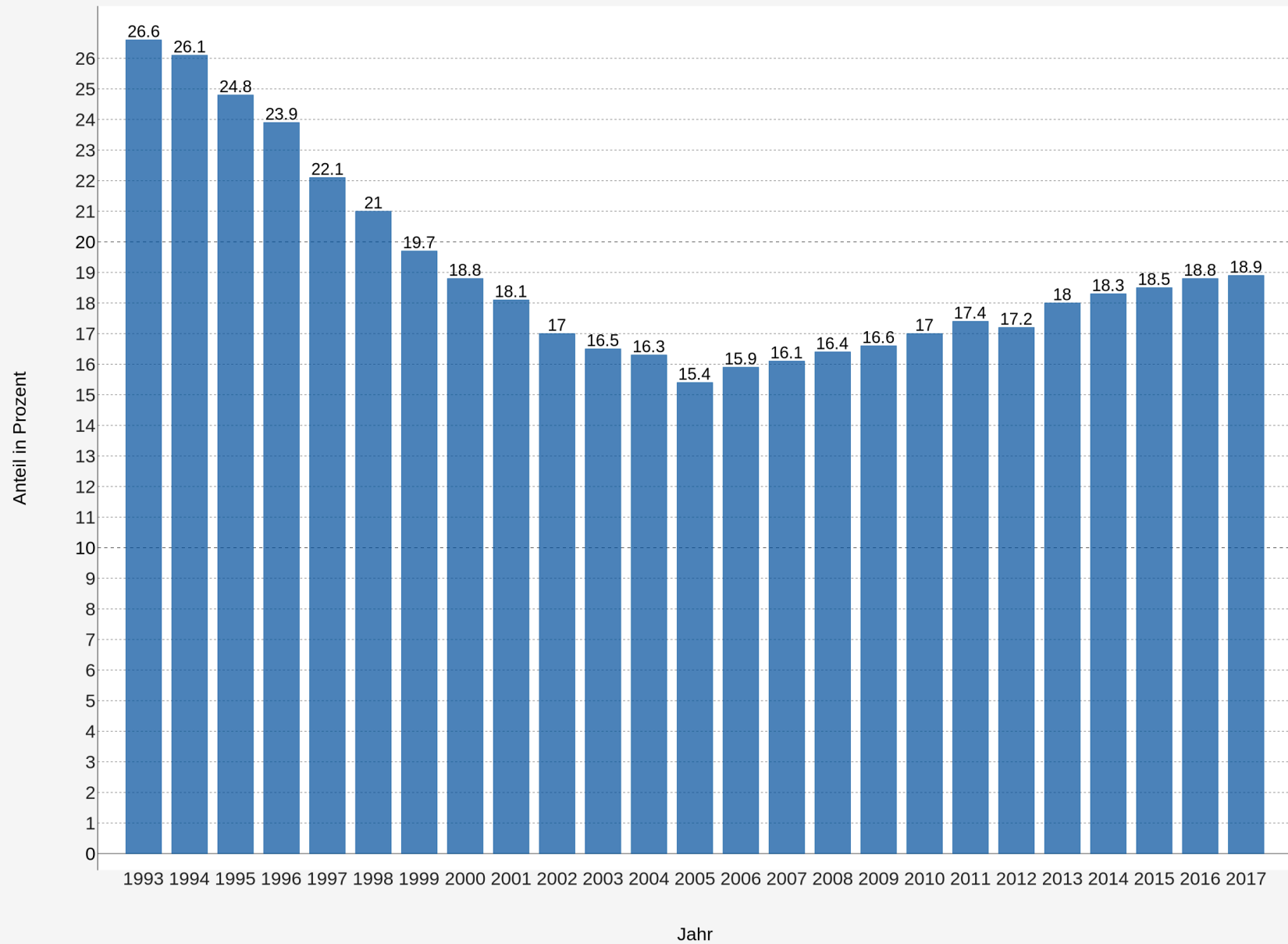


Abbildung 7: Entwicklung der im ambulanten Bereich angestellten Ärztinnen/Ärzte

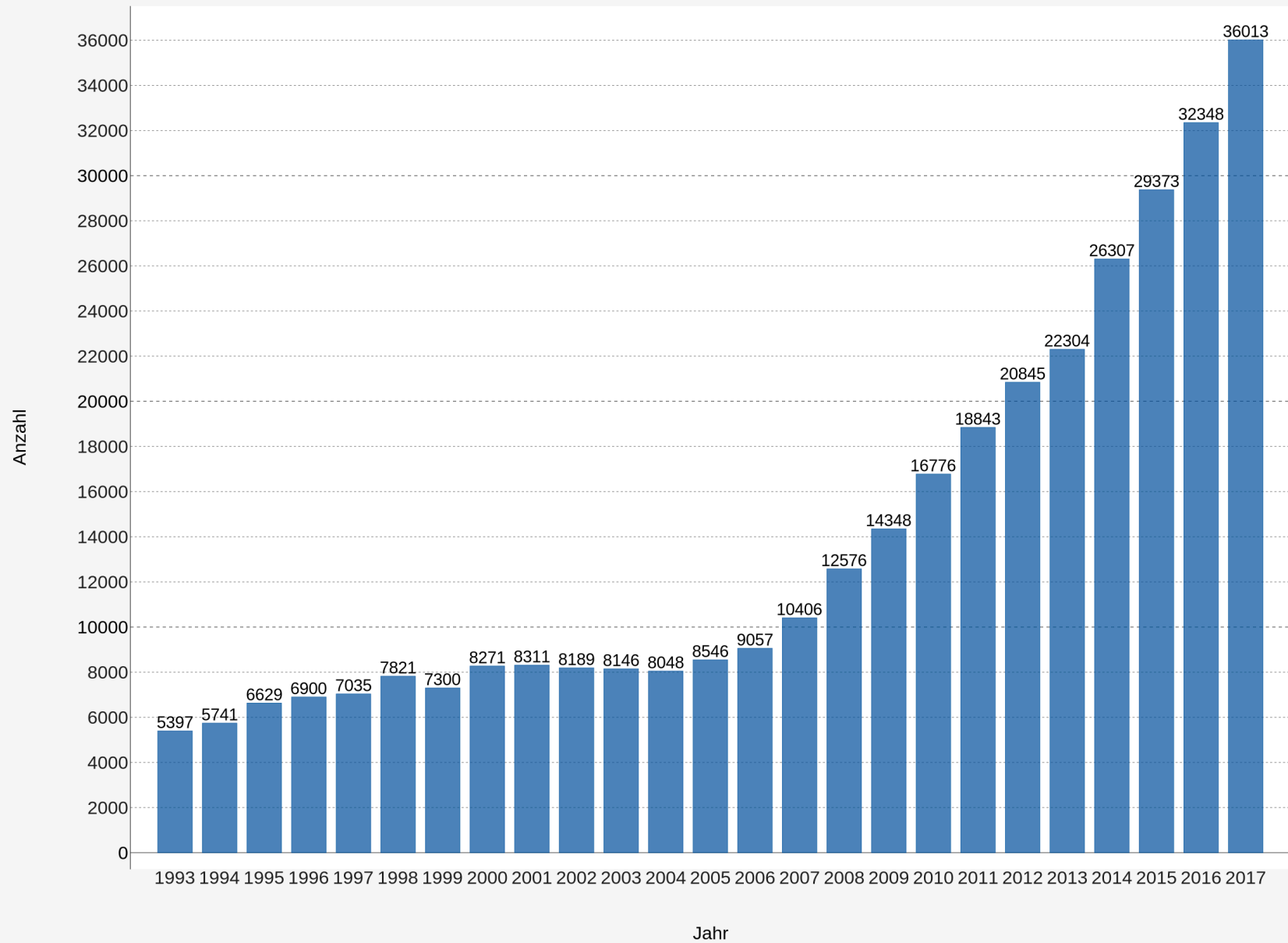


Abbildung 8: Entwicklung der Zahl der Facharztanerkennungen

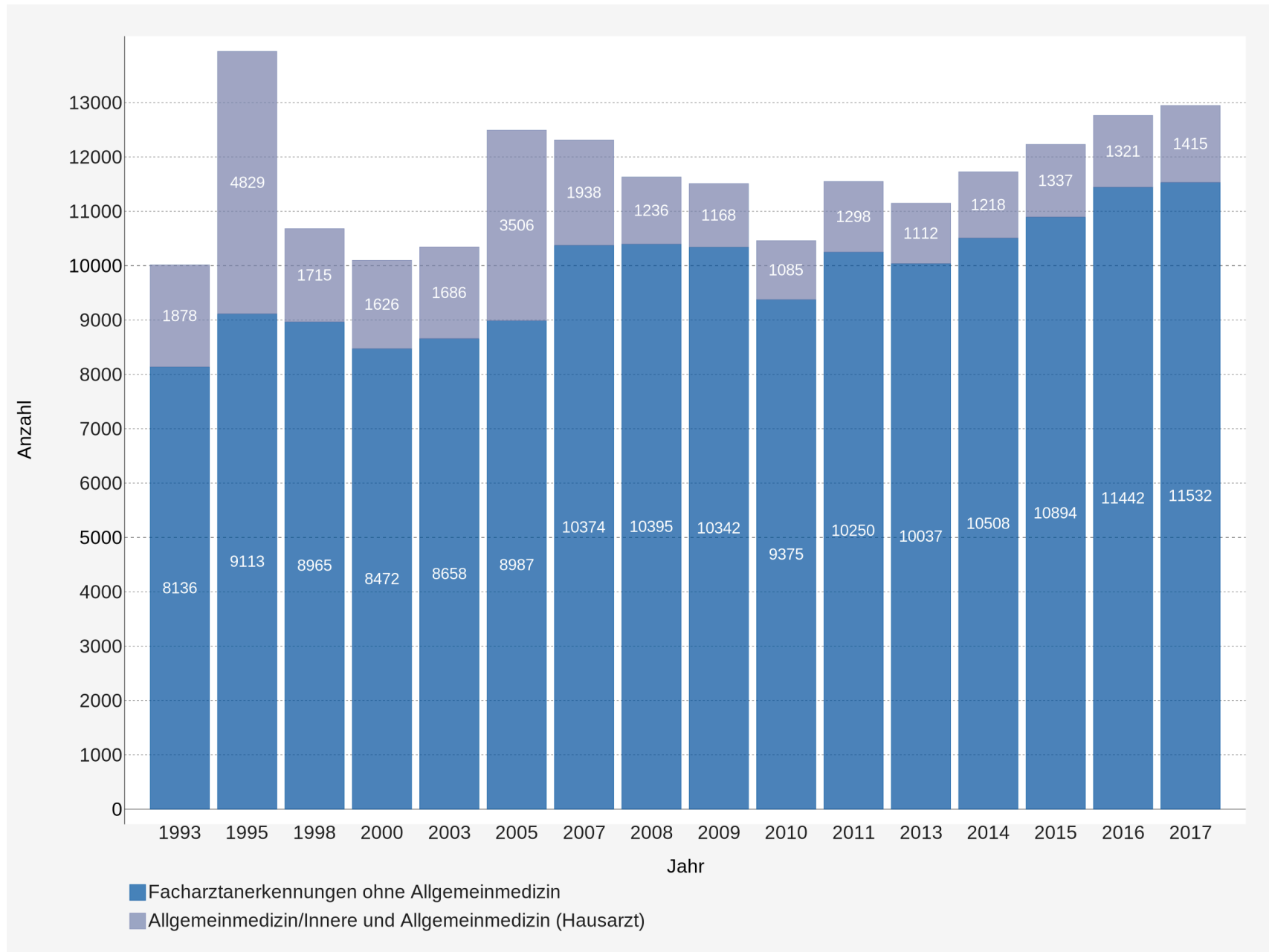
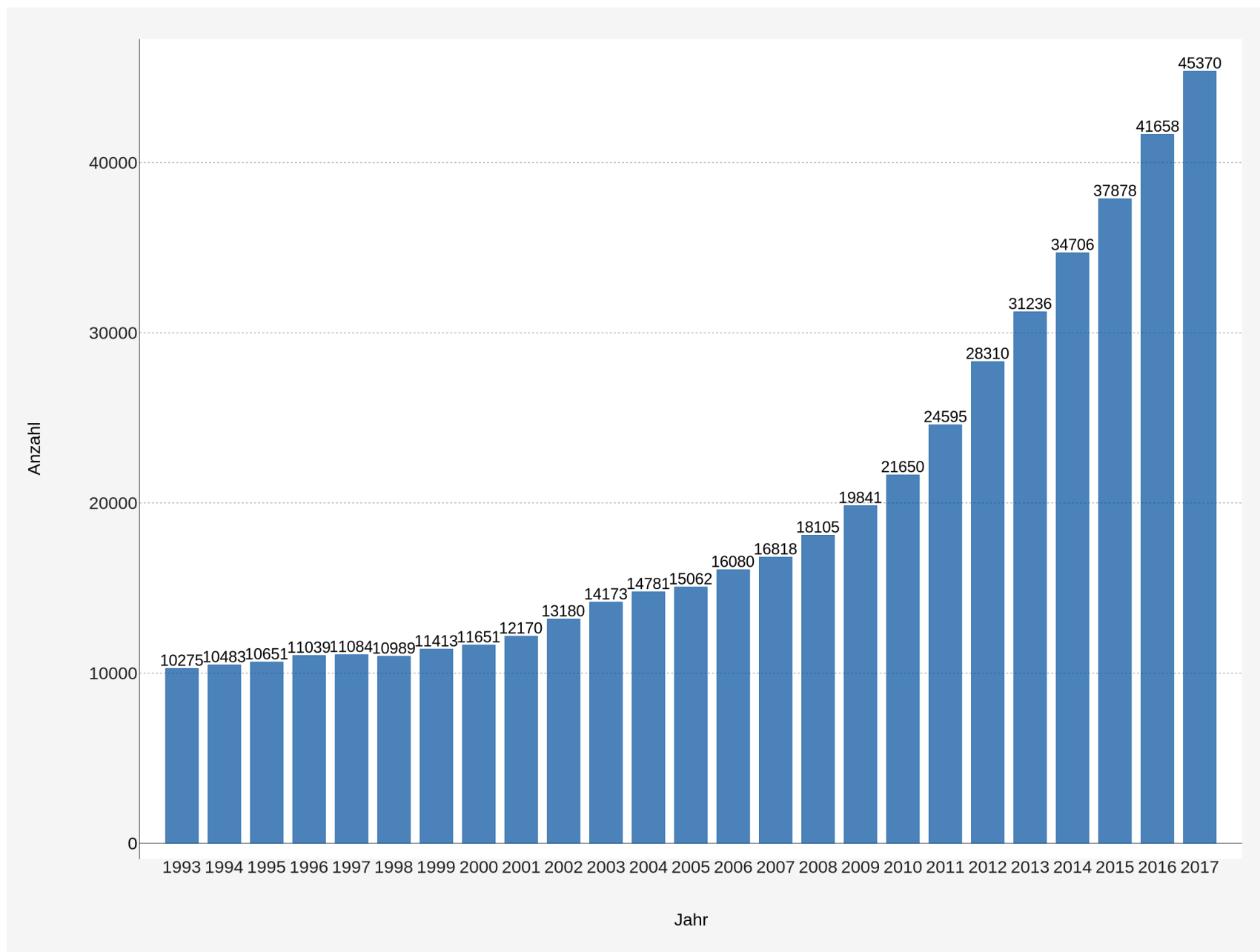


Abbildung 9: Entwicklung der berufstätigen ausländischen Ärztinnen/Ärzte





Entwicklung der Arztzahlen nach ärztlichen Tätigkeitsbereichen seit 1960

Tabelle: 1

Stand: 2017

Stichtag	Berufstätige Ärzte		Ärztliche Tätigkeitsbereiche			Ohne ärztliche Tätigkeit	Registrierte Ärzte insgesamt
	insgesamt	Einwohner je Arzt	ambulant	stationär	in anderen Bereichen		
0	1	2	3	4	5	6	7
1960	92806	786.3	-	-	-	-	-
1970	133011	586.9	-	-	-	-	-
1980	173346	452.3	-	-	-	-	-
1990	237750	335.4	92289	118087	27374	51420	289170
1996	279335	293.6	119560	135341	24434	64221	343556
1997	282737	290.2	121990	134637	26110	68117	350854
1998	287032	285.8	124621	135840	26571	70695	357727
1999	291171	282.2	125981	137466	27724	72225	363396
2000	294676	279.2	128488	139477	26711	74643	369319
2001	297893	276.7	129986	142310	25597	77332	375225
2002	301060	274.2	131329	143838	25893	80282	381342
2003	304117	268.8	132349	145536	26232	84084	388201
2004	306435	269.2	133365	146357	26713	87997	394432
2005	307577	268	134798	146511	26268	92985	400562
2006	311230	264.5	136105	148322	26803	95744	406974
2007	314912	261.1	137538	150644	26730	98784	413696
2008	319697	256.5	138330	153799	27568	101989	421686
2009	325945	251	139612	158223	28110	103981	429926
2010	333599	245.1	141461	163632	28506	105491	439090
2011	342063	234.8	142855	169840	29368	107346	449409
2012	348695	230.9	144058	174829	29808	110326	459021
2013	357252	226.1	145933	181012	30307	113170	470422
2014	365247	221.1	147948	186329	30970	115927	481174
2015	371302	218.7	150106	189622	31574	114516	485818
2016	378607	217	151989	194401	32217	117633	496240
2017	385149	214.3	154369	198500	32280	120865	506014

Ärztinnen/Ärzte nach Landesärztekammern und Tätigkeitsarten

Stand: 31.12.2017

Tabelle: 2

Landesärztekammer	Gesamt			Darunter:	Berufstätig			Davon:				
	Anzahl	Veränderung zum Vorjahr	Anteil am Bundesgebiet	ohne ärztliche Tätigkeit	Anzahl	Veränderung zum Vorjahr	Anteil am Bundesgebiet	ambulant	darunter: niedergelassen	stationär	Behörden, Körperschaften u.a.	in sonstigen Bereichen
0	1	2	3	4	5	6	7	8	9	10	11	12
Baden-Württemberg	66673	1.9 %	13.2 %	17325	49348	1.5 %	12.8 %	19739	15416	25039	1312	3258
Bayern	82714	1.8 %	16.3 %	19700	63014	1.5 %	16.4 %	27055	20486	30522	1280	4157
Berlin	32006	2.3 %	6.3 %	9477	22529	2.1 %	5.8 %	8745	6147	10555	998	2231
Brandenburg	13852	2.7 %	2.7 %	3923	9929	2.4 %	2.6 %	3911	3375	5379	241	398
Bremen	5232	2.1 %	1.0 %	1122	4110	1.6 %	1.1 %	1676	1208	2072	87	275
Hamburg	16669	3.0 %	3.3 %	3603	13066	2.6 %	3.4 %	4978	3438	6424	487	1177
Hessen	36539	2.0 %	7.2 %	8119	28420	2.0 %	7.4 %	10897	8546	14490	517	2516
Mecklenburg-Vorpommern	10708	1.8 %	2.1 %	3117	7591	1.0 %	2.0 %	2726	2187	4226	150	489
Niedersachsen	40805	1.3 %	8.1 %	8440	32365	1.4 %	8.4 %	13518	11307	16361	961	1525
Nordrhein	61037	2.0 %	12.1 %	14229	46808	1.7 %	12.2 %	19087	14234	25189	577	1955
Rheinland-Pfalz	21468	1.7 %	4.2 %	3306	18162	1.9 %	4.7 %	7363	5543	8722	844	1233
Saarland	6084	2.0 %	1.2 %	1075	5009	1.6 %	1.3 %	1921	1471	2784	143	161
Sachsen-Anhalt	12574	1.8 %	2.5 %	3291	9283	1.3 %	2.4 %	3438	2681	5397	286	162
Sachsen	24710	2.0 %	4.9 %	7073	17637	1.9 %	4.6 %	6846	5276	9665	332	794
Schleswig-Holstein	17465	2.1 %	3.5 %	4278	13187	2.0 %	3.4 %	5409	4056	6808	457	513
Thüringen	13115	2.3 %	2.6 %	3642	9473	1.9 %	2.5 %	3607	2573	5365	259	242
Westfalen-Lippe	44363	2.0 %	8.8 %	9145	35218	1.7 %	9.1 %	13453	10412	19502	864	1399
Bundesgebiet insgesamt	506014	2.0 %	100.0 %	120865	385149	1.7 %	100.0 %	154369	118356	198500	9795	22485

Ärztinnen/Ärzte nach Bezeichnungen und Tätigkeitsarten

Stand: 31.12.2017

Tabelle: 3

Bezeichnungen	berufstätig (Sp. 2+5 +8+11)	ambulant			stationär			Behörden, Körpersch. u.a.			sonstige Bereiche	ohne ärztliche Tätigkeit		Ärzte insgesamt
		insgesamt	davon:		insgesamt	darunter:		insgesamt	darunter			insgesamt	darunter: Ruhestand o. berufs- unfähig	
			niedergelassen	angestellt		leitende Ärzte	gleichzeitig in Praxis		Sanitäts- offiziere	Gesundheitsamt				
0	1	2	3	4	5	6	7	8	9	10	11	12	13	14
Ohne Gebietsbezeichnung	113817	14552	6858	7694	88762	163	72	3380	1290	782	7123	32043	10843	145860
Ohne Facharztbezeichnung	109976	11216	3729	7487	88599	152	66	3299	1289	757	6862	30660	9729	140636
Praktische Ärztin/Praktischer Arzt (EWG-Recht)	3840	3336	3129	207	162	11	6	81	1	25	261	1383	1114	5223
Allgemeinmedizin	43524	37489	31548	5941	2430	153	47	1228	383	222	2377	16283	14515	59807
Allgemeinmedizin	41729	35893	30313	5580	2316	146	45	1204	378	218	2316	16071	14374	57800
Innere und Allgemeinmedizin (Hausarzt)	1558	1392	1047	345	97	6	2	22	5	2	47	71	17	1629
Praktische Ärztin/Praktischer Arzt	234	203	187	16	15	0	0	2	0	2	14	141	124	375
SP Geriatrie	3	1	1	0	2	1	0	0	0	0	0	0	0	3
Anästhesiologie	24301	4086	2889	1197	18422	1478	272	412	161	65	1381	5902	4575	30203
Anästhesiologie	24205	4069	2874	1195	18351	1471	272	408	161	63	1377	5867	4541	30072
Anästhesiologie und Intensivtherapie	96	17	15	2	71	7	0	4	0	2	4	35	34	131
Anatomie	114	8	4	4	68	13	0	18	1	1	20	84	75	198
Anatomie	114	8	4	4	68	13	0	18	1	1	20	84	75	198
Arbeitsmedizin	3370	499	365	134	320	38	6	364	39	39	2187	1700	1520	5070
Arbeitshygiene	1	0	0	0	0	0	0	1	0	0	0	50	49	51
Arbeitsmedizin	3369	499	365	134	320	38	6	363	39	39	2187	1650	1471	5019
Augenheilkunde	7497	6188	4617	1571	1026	125	65	42	22	1	241	2831	2395	10328
Augenheilkunde	7497	6188	4617	1571	1026	125	65	42	22	1	241	2831	2395	10328
Biochemie	39	0	0	0	20	4	2	2	0	0	17	55	46	94
Biochemie	39	0	0	0	20	4	2	2	0	0	17	55	46	94
Chirurgie	36991	12100	9684	2416	22499	3891	929	617	140	58	1775	10299	8701	47290
Allgemeinchirurgie	751	55	7	48	662	8	1	24	20	2	10	52	2	803
Allgemeine Chirurgie	833	69	29	40	713	17	5	17	10	2	34	52	3	885
Chirurgie	8178	2469	1899	570	4699	661	303	302	25	28	708	4432	3937	12610

Bezeichnungen	berufstätig (Sp. 2+5 +8+11)	ambulant			stationär			Behörden, Körpersch. u.a.			sonstige Bereiche	ohne ärztliche Tätigkeit		Ärzte insgesamt
		insgesamt	davon:		insgesamt	darunter:		insgesamt	darunter			insgesamt	darunter:	
			niedergelassen	angestellt		leitende Ärzte	gleichzeitig in Praxis		Sanitäts- offiziere	Gesund- heitsamt				
0	1	2	3	4	5	6	7	8	9	10	11	12	13	14
Gefäßchirurgie	1003	82	35	47	900	84	23	12	6	1	9	29	3	1032
Herzchirurgie	1013	34	19	15	939	94	4	11	6	0	29	101	57	1114
Kinderchirurgie	640	128	99	29	489	80	30	9	0	4	14	164	124	804
Orthopädie	5675	4071	3584	487	1182	415	105	77	15	9	345	2330	2105	8005
Orthopädie und Unfallchirurgie	9857	3042	2250	792	6519	1001	226	56	26	4	240	564	223	10421
Plastische Chirurgie	638	316	281	35	289	119	39	2	0	0	31	105	67	743
Plastische und Ästhetische Chirurgie	627	201	149	52	396	59	22	3	2	0	27	47	7	674
SP Gefäßchirurgie	796	197	157	40	575	224	39	5	0	2	19	254	228	1050
SP Rheumatologie	338	236	209	27	80	42	3	0	0	0	22	167	162	505
SP Thoraxchirurgie (Chirurgie)	168	3	3	0	157	70	6	3	1	0	5	57	52	225
SP Thoraxchirurgie (Herzchirurgie)	35	0	0	0	33	12	3	0	0	0	2	16	13	51
SP Unfallchirurgie	2279	857	714	143	1202	271	52	45	11	4	175	1099	1032	3378
SP Visceralchirurgie	1203	137	112	25	995	449	40	16	3	1	55	504	464	1707
TG Gefäßchirurgie	34	7	6	1	25	14	0	1	0	0	1	16	12	50
TG Herz- und Gefäßchirurgie	0	0	0	0	0	0	0	0	0	0	0	0	0	0
TG Kinderchirurgie	34	12	11	1	19	9	2	1	0	1	2	55	54	89
TG Plastische Chirurgie	76	45	40	5	23	7	4	4	0	0	4	48	45	124
TG Rheumatologie	14	12	10	2	2	1	0	0	0	0	0	9	7	23
TG Thorax- und Kardiovaskularchirurgie	37	2	1	1	30	14	1	2	0	0	3	32	30	69
TG Thoraxchirurgie	11	1	1	0	10	6	1	0	0	0	0	10	9	21
TG Unfallchirurgie	81	31	27	4	40	10	0	6	2	0	4	54	50	135
Thoraxchirurgie	299	4	0	4	289	49	4	3	3	0	3	15	3	314
Visceralchirurgie	1600	70	32	38	1497	155	11	12	7	0	21	56	9	1656
Viszeralchirurgie	771	19	9	10	734	20	5	6	3	0	12	31	3	802
Frauenheilkunde und Geburtshilfe	18427	11593	9423	2170	6022	816	348	173	3	53	639	7088	5888	25515
Frauenheilkunde	59	39	25	14	13	3	0	1	0	0	6	74	69	133
Frauenheilkunde und Geburtshilfe	17434	11283	9218	2065	5369	590	330	166	3	52	616	6908	5756	24342
Gynäkologie und Geburtshilfe	32	15	11	4	9	4	0	5	0	1	3	25	23	57

Bezeichnungen	berufstätig (Sp. 2+5 +8+11)	ambulant			stationär			Behörden, Körpersch. u.a.			sonstige Bereiche	ohne ärztliche Tätigkeit		Ärzte insgesamt
		insgesamt	davon:		insgesamt	darunter:		insgesamt	darunter			insgesamt	darunter: Ruhestand o. berufsunfähig	
			niedergelassen	angestellt		leitende Ärzte	gleichzeitig in Praxis		Sanitäts- offiziere	Gesundheitsamt				
0	1	2	3	4	5	6	7	8	9	10	11	12	13	14
SP Gynäkol. Endokrinol. u. Reproduktionsmed.	148	107	45	62	37	4	1	1	0	0	3	14	3	162
SP Gynäkologische Onkologie	420	96	86	10	316	161	9	0	0	0	8	43	30	463
SP Spezielle Geburtshilfe und Perinatalmedizin	334	53	38	15	278	54	8	0	0	0	3	24	7	358
Hals-Nasen-Ohrenheilkunde	6295	4431	3788	643	1542	213	69	83	45	10	239	2234	1871	8529
Hals-Nasen-Ohrenheilkunde	6043	4302	3679	623	1437	187	60	78	43	8	226	2142	1791	8185
Phoniatrie und Pädaudiologie	150	81	73	8	56	19	8	3	0	2	10	38	35	188
Sprach-, Stimm- und kindliche Hörstörungen	90	41	30	11	45	5	1	2	2	0	2	13	5	103
TG Audiologie	1	1	1	0	0	0	0	0	0	0	0	10	10	11
TG Phoniatrie	1	1	1	0	0	0	0	0	0	0	0	7	6	8
TG Phoniatrie und Pädaudiologie	10	5	4	1	4	2	0	0	0	0	1	24	24	34
Haut- und Geschlechtskrankheiten	5944	4522	3546	976	1042	148	49	98	26	18	282	2039	1658	7983
Dermatologie und Venerologie	54	29	19	10	18	5	0	1	1	0	6	24	18	78
Haut- und Geschlechtskrankheiten	5890	4493	3527	966	1024	143	49	97	25	18	276	2015	1640	7905
Humangenetik	363	214	90	124	113	30	9	8	0	2	28	67	52	430
Humangenetik	363	214	90	124	113	30	9	8	0	2	28	67	52	430
Hygiene und Umweltmedizin	206	24	4	20	79	27	2	57	4	27	46	239	225	445
Hygiene	23	2	1	1	12	4	0	3	1	1	6	39	38	62
Hygiene und Umweltmedizin	183	22	3	19	67	23	2	54	3	26	40	200	187	383
Innere Medizin	53362	25979	20296	5683	24096	3606	813	900	83	153	2387	16484	13884	69846
Innere Medizin	32734	17751	14228	3523	12597	1281	447	730	41	133	1656	12675	10791	45409
Innere Medizin und Angiologie	139	34	18	16	104	10	7	0	0	0	1	8	1	147
Innere Medizin und Endokrinologie u. Diabetolog.	136	52	18	34	76	10	5	1	0	1	7	9	0	145
Innere Medizin und Gastroenterologie	961	210	125	85	738	82	15	3	2	0	10	36	1	997
Innere Medizin und Geriatrie	92	13	9	4	77	26	1	1	0	0	1	4	1	96
Innere Medizin und Hämatologie und Onkologie	600	143	64	79	437	42	13	3	2	1	17	34	2	634
Innere Medizin und Infektiologie	1	0	0	0	1	0	0	0	0	0	0	0	0	1
Innere Medizin und Kardiologie	2051	345	164	181	1658	123	27	6	3	0	42	92	1	2143
Innere Medizin und Nephrologie	581	262	105	157	292	8	6	5	2	0	22	21	3	602

Bezeichnungen	berufs- tätig (Sp. 2+5 +8+11)	ambulant			stationär			Behörden, Körpersch. u.a.			sonstige- Bereiche	ohne ärztl- che Tätigkeit		Ärzte insge- samt
		insge- samt	davon:		insge- samt	darunter:		insge- samt	darunter			insge- samt	darunter: Ruhe- stand o. berufs- unfähig	
			nieder- gelassen	ange- stellt		leitende Ärzte	gleich- zeitig in Praxis		Sanitäts- offiziere	Gesund- heitsamt				
0	1	2	3	4	5	6	7	8	9	10	11	12	13	14
Innere Medizin und Pneumologie	641	166	90	76	452	51	12	6	2	1	17	26	1	667
Innere Medizin und Rheumatologie	197	67	40	27	126	9	3	2	0	1	2	14	1	211
Innere Medizin und SP Angiologie	65	19	13	6	45	3	2	0	0	0	1	3	0	68
Innere Medizin und SP Endokrinolog. u. Diabetol.	83	40	16	24	40	4	2	0	0	0	3	5	2	88
Innere Medizin und SP Gastroenterologie	289	77	42	35	207	28	3	1	1	0	4	12	3	301
Innere Medizin und SP Geriatrie	5	1	1	0	4	2	0	0	0	0	0	2	1	7
Innere Medizin und SP gesamte Innere Medizin	272	83	56	27	182	0	1	1	0	0	6	4	0	276
Innere Medizin und SP Hämatologie u. Onkologie	271	55	20	35	208	6	6	4	2	0	4	11	0	282
Innere Medizin und SP Kardiologie	785	151	79	72	616	26	8	2	2	0	16	36	2	821
Innere Medizin und SP Nephrologie	201	87	44	43	107	3	4	1	0	0	6	5	2	206
Innere Medizin und SP Pneumologie	210	57	31	26	142	7	3	3	2	0	8	12	2	222
Innere Medizin und SP Rheumatologie	67	29	16	13	38	3	4	0	0	0	0	6	0	73
Internist/Lungen- und Bronchialheilkunde	67	41	34	7	14	5	1	4	0	1	8	78	69	145
Lungen- und Bronchialheilkunde	196	142	127	15	26	7	3	7	0	3	21	303	277	499
Lungenheilkunde	9	6	4	2	1	1	0	2	0	1	0	34	33	43
SP Angiologie	571	301	249	52	239	91	9	6	1	0	25	116	103	687
SP Endokrinologie	425	244	179	65	159	55	10	5	0	1	17	119	103	544
SP Endokrinologie und Diabetologie	3	2	1	1	0	0	0	0	0	0	1	1	1	4
SP Gastroenterologie	2332	951	787	164	1281	483	60	20	8	1	80	628	576	2960
SP Geriatrie	33	3	1	2	30	13	0	0	0	0	0	9	8	42
SP Hämatologie und Internistische Onkologie	1597	669	495	174	852	212	33	7	2	0	69	280	215	1877
SP Infektiologie	8	1	1	0	4	2	0	0	0	0	3	2	1	10
SP Kardiologie	3791	1739	1477	262	1896	598	75	30	7	2	126	696	597	4487
SP Nephrologie	1732	1109	818	291	509	130	14	14	0	0	100	448	394	2180
SP Pneumologie	1218	598	508	90	553	161	18	22	2	6	45	202	181	1420
SP Rheumatologie	673	387	317	70	248	79	19	6	0	0	32	213	191	886
TG Diabetologie	13	7	6	1	4	2	0	0	0	0	2	59	59	72
TG Endokrinologie	7	4	3	1	2	1	0	0	0	0	1	0	0	7

Bezeichnungen	berufs- tätig (Sp. 2+5 +8+11)	ambulant			stationär			Behörden, Körpersch. u.a.			sonstige- Bereiche	ohne ärztl- che Tätigkeit		Ärzte insge- samt
		insge- samt	davon:		insge- samt	darunter:		insge- samt	darunter			insge- samt	darunter: Ruhe- stand o. berufs- unfähig	
			nieder- gelassen	ange- stellt		leitende Ärzte	gleich- zeitig in Praxis		Sanitäts- offiziere	Gesund- heitsamt				
0	1	2	3	4	5	6	7	8	9	10	11	12	13	14
TG Gastroenterologie	57	19	16	3	27	11	0	3	2	0	8	31	27	88
TG Hämatologie	42	21	18	3	18	7	0	0	0	0	3	47	44	89
TG Infektions- und Tropenmedizin	1	1	1	0	0	0	0	0	0	0	0	16	16	17
TG Kardiologie	63	17	12	5	35	13	0	2	2	0	9	40	35	103
TG Kardiologie und Angiologie	25	14	13	1	10	2	0	0	0	0	1	80	79	105
TG Lungen- und Bronchialheilkunde	69	38	34	4	25	8	2	2	0	1	4	33	31	102
TG Nephrologie	34	17	12	5	10	1	0	0	0	0	7	25	23	59
TG Rheumatologie	15	6	4	2	6	0	0	1	0	0	2	9	7	24
Kinder- und Jugendmedizin	14703	7357	5778	1579	6089	609	240	537	0	376	720	6752	5610	21455
Kinder- und Jugendmedizin	11000	5965	4612	1353	4033	267	196	429	0	306	573	5343	4370	16343
Kinderheilkunde	974	615	532	83	221	44	8	76	0	53	62	808	783	1782
SP Endokrinologie und Diabetologie	35	12	6	6	22	4	0	1	0	0	0	9	6	44
SP Gastroenterologie	2	0	0	0	2	0	0	0	0	0	0	0	0	2
SP Infektiologie	2	0	0	0	1	0	0	1	0	0	0	1	0	3
SP Kinder-Hämatologie und -Onkologie	239	30	17	13	199	24	0	3	0	2	7	34	16	273
SP Kinder-Kardiologie	462	169	148	21	278	45	5	3	0	2	12	120	102	582
SP Kinderpneumologie	74	33	26	7	40	5	0	0	0	0	1	10	9	84
SP Neonatologie	1282	353	290	63	870	147	15	20	0	11	39	298	225	1580
SP Nephrologie	47	20	16	4	27	2	1	0	0	0	0	5	3	52
SP Neuropädiatrie	548	150	123	27	370	62	15	4	0	2	24	68	42	616
SP Pädiatrische Rheumatologie	1	0	0	0	1	0	0	0	0	0	0	2	2	3
SP Pulmologie	3	1	1	0	2	0	0	0	0	0	0	3	3	6
TG Kinderdiabetologie	0	0	0	0	0	0	0	0	0	0	0	1	1	1
TG Kindergastroenterologie	1	0	0	0	1	1	0	0	0	0	0	6	6	7
TG Kinderhämatologie	3	0	0	0	2	2	0	0	0	0	1	8	8	11
TG Kinderkardiologie	19	5	4	1	13	4	0	0	0	0	1	7	6	26
TG Kinderlungen- und -bronchialheilkunde	5	2	2	0	3	1	0	0	0	0	0	5	5	10
TG Kinderneonatologie	2	1	0	1	1	0	0	0	0	0	0	1	1	3

Bezeichnungen	berufstätig (Sp. 2+5 +8+11)	ambulant			stationär			Behörden, Körpersch. u.a.			sonstige Bereiche	ohne ärztliche Tätigkeit		Ärzte insgesamt
		insgesamt	davon:		insgesamt	darunter:		insgesamt	darunter			insgesamt	darunter: Ruhestand o. berufsunfähig	
			niedergelassen	angestellt		leitende Ärzte	gleichzeitig in Praxis		Sanitäts- offiziere	Gesundheitsamt				
0	1	2	3	4	5	6	7	8	9	10	11	12	13	14
TG Kindernephrologie	3	0	0	0	3	1	0	0	0	0	0	12	12	15
TG Kinderneuropsychiatrie	1	1	1	0	0	0	0	0	0	0	0	11	10	12
Kinder- und Jugendpsychiatrie und -psychotherapie	2346	1154	969	185	1067	176	15	61	0	35	64	543	378	2889
Kinder- und Jugendpsychiatrie	384	257	241	16	92	28	1	16	0	8	19	243	225	627
Kinder- und Jugendpsychiatrie u. -psychotherapie	1962	897	728	169	975	148	14	45	0	27	45	300	153	2262
Laboratoriumsmedizin	1125	746	218	528	291	85	14	22	10	2	66	460	384	1585
Laboratoriumsmedizin	1125	746	218	528	291	85	14	22	10	2	66	460	384	1585
Mikrobiologie, Virologie und Infektionsepidemiologie	797	294	90	204	347	71	14	70	15	13	86	346	297	1143
Mikrobiologie	2	1	0	1	1	0	0	0	0	0	0	9	9	11
Mikrobiologie und Infektionsepidemiologie	450	196	70	126	157	53	11	45	6	9	52	294	268	744
Mikrobiologie, Virologie u. Infektionsepidemiolog.	345	97	20	77	189	18	3	25	9	4	34	43	20	388
Mund-Kiefer-Gesichtschirurgie	1733	1236	1116	120	438	87	15	20	16	1	39	417	300	2150
Kieferchirurgie	2	0	0	0	1	0	0	1	0	0	0	2	1	4
Mund-Kiefer-Gesichtschirurgie	1728	1234	1114	120	436	87	15	19	16	1	39	415	299	2143
Oralchirurgie	3	2	2	0	1	0	0	0	0	0	0	0	0	3
Nervenheilkunde	2730	1750	1615	135	598	151	23	84	1	24	298	2581	2443	5311
Nervenheilkunde	1906	1206	1104	102	418	86	17	62	0	17	220	1517	1456	3423
Nervenheilkunde (Neurologie und Psychiatrie)	430	303	286	17	76	29	5	12	0	4	39	555	500	985
Neurologie und Psychiatrie (Nervenarzt)	394	241	225	16	104	36	1	10	1	3	39	497	475	891
TG Kinderneuropsychiatrie	0	0	0	0	0	0	0	0	0	0	0	12	12	12
Neurochirurgie	2260	658	489	169	1522	249	82	32	18	0	48	333	231	2593
Neurochirurgie	2260	658	489	169	1522	249	82	32	18	0	48	333	231	2593
Neurologie	7188	1971	1425	546	4821	666	134	116	16	25	280	730	306	7918
Neurologie	7187	1971	1425	546	4820	666	134	116	16	25	280	730	306	7917
SP Geriatrie	1	0	0	0	1	0	0	0	0	0	0	0	0	1
Nuklearmedizin	1177	775	495	280	355	80	19	11	6	0	36	397	346	1574
Nuklearmedizin	1177	775	495	280	355	80	19	11	6	0	36	397	346	1574

Bezeichnungen	berufstätig (Sp. 2+5 +8+11)	ambulant			stationär			Behörden, Körpersch. u.a.			sonstige Bereiche	ohne ärztliche Tätigkeit		Ärzte insgesamt
		insgesamt	davon:		insgesamt	darunter:		insgesamt	darunter			insgesamt	darunter: Ruhestand o. berufsunfähig	
			niedergelassen	angestellt		leitende Ärzte	gleichzeitig in Praxis		Sanitäts- offiziere	Gesundheitsamt				
0	1	2	3	4	5	6	7	8	9	10	11	12	13	14
Öffentliches Gesundheitswesen	785	29	21	8	32	4	0	623	13	409	101	817	767	1602
Öffentliches Gesundheitswesen	785	29	21	8	32	4	0	623	13	409	101	817	767	1602
Pathologie	1708	821	496	325	767	140	62	16	6	3	104	705	606	2413
Neuropathologie	109	10	3	7	92	23	4	2	0	0	5	28	23	137
Pathobiochemie und Labordiagnostik	2	0	0	0	1	0	0	0	0	0	1	5	5	7
Pathologie	1577	802	488	314	669	116	58	13	5	3	93	612	521	2189
Pathologische Anatomie	12	8	5	3	1	0	0	1	1	0	2	35	34	47
Pathologische Physiologie	8	1	0	1	4	1	0	0	0	0	3	12	12	20
TG Neuropathologie	0	0	0	0	0	0	0	0	0	0	0	13	11	13
Pharmakologie	421	25	12	13	149	46	3	44	4	4	203	335	281	756
Klinische Pharmakologie	236	18	7	11	86	20	1	16	2	2	116	103	77	339
Pharmakologie	2	0	0	0	1	1	0	0	0	0	1	13	12	15
Pharmakologie und Toxikologie	177	6	5	1	62	25	2	26	2	2	83	197	170	374
TG Klinische Pharmakologie	6	1	0	1	0	0	0	2	0	0	3	22	22	28
Physikalische und Rehabilitative Medizin	1862	758	583	175	899	161	20	56	1	7	149	754	672	2616
Physikalische und Rehabilitative Medizin	1820	740	569	171	880	155	20	53	1	6	147	649	571	2469
Physiotherapie	42	18	14	4	19	6	0	3	0	1	2	105	101	147
Physiologie	100	6	4	2	44	8	0	19	2	1	31	91	79	191
Physiologie	100	6	4	2	44	8	0	19	2	1	31	91	79	191
Psychiatrie und Psychotherapie	11037	4247	3782	465	5826	897	112	410	28	149	554	1407	852	12444
Psychiatrie	2809	1436	1345	91	1038	191	21	149	5	59	186	633	501	3442
Psychiatrie und Psychotherapie	7988	2771	2398	373	4636	642	88	244	22	89	337	747	327	8735
SP Forensische Psychiatrie	240	40	39	1	152	64	3	17	1	1	31	27	24	267
Psychosomatische Medizin und Psychotherapie	4142	2972	2880	92	998	312	43	27	1	4	145	1106	967	5248
Psychosomatische Medizin und Psychotherapie	1389	707	665	42	625	128	23	15	1	2	42	206	143	1595
Psychotherapeutische Medizin	2744	2257	2207	50	372	183	20	12	0	2	103	871	796	3615
Psychotherapie	9	8	8	0	1	1	0	0	0	0	0	29	28	38
Radiologie	8533	3916	2212	1704	4140	646	218	90	39	8	387	2932	2383	11465

Bezeichnungen	berufstätig (Sp. 2+5+8+11)	ambulant			stationär			Behörden, Körpersch. u.a.			sonstige-Bereiche	ohne ärztliche Tätigkeit		Ärzte insgesamt
		insgesamt	davon:		insgesamt	darunter:		insgesamt	darunter			insgesamt	darunter:	
			niedergelassen	angestellt		leitende Ärzte	gleichzeitig in Praxis		Sanitäts-offiziere	Gesundheitsamt				
0	1	2	3	4	5	6	7	8	9	10	11	12	13	14
Diagnostische Radiologie	3152	1715	1117	598	1270	311	122	34	8	2	133	377	251	3529
Radiologie	3936	1561	663	898	2157	136	54	38	25	1	180	2014	1682	5950
Radiologische Diagnostik	816	467	326	141	284	72	30	12	3	4	53	359	303	1175
SP Kinderradiologie	116	20	10	10	93	20	4	1	0	0	2	25	18	141
SP Neuroradiologie	438	130	79	51	297	90	7	4	3	0	7	54	35	492
TG Kinderradiologie	12	3	3	0	8	2	0	1	0	1	0	25	23	37
TG Neuroradiologie	43	9	9	0	27	15	1	0	0	0	7	38	33	81
TG Strahlentherapie	20	11	5	6	4	0	0	0	0	0	5	40	38	60
Rechtsmedizin	253	16	8	8	147	24	0	33	2	7	57	105	88	358
Rechtsmedizin	253	16	8	8	147	24	0	33	2	7	57	105	88	358
Strahlentherapie	1368	656	265	391	659	110	40	15	0	2	38	212	155	1580
Strahlentherapie	1368	656	265	391	659	110	40	15	0	2	38	212	155	1580
Transfusionsmedizin	594	117	46	71	327	46	11	23	5	0	127	212	188	806
Blutspende- und Transfusionswesen	8	1	1	0	2	1	0	2	1	0	3	26	26	34
Transfusionsmedizin	586	116	45	71	325	45	11	21	4	0	124	186	162	772
Urologie	5936	3146	2715	431	2523	396	123	83	24	9	184	1869	1604	7805
Urologie	5936	3146	2715	431	2523	396	123	83	24	9	184	1869	1604	7805
Sonstige Gebietsbezeichnungen	101	34	25	9	20	2	0	21	2	4	26	413	337	514
Geschichte der Medizin	1	0	0	0	0	0	0	0	0	0	1	3	3	4
Immunologie	19	5	4	1	7	2	0	1	0	0	6	13	12	32
Kieferchirurgie	4	1	1	0	1	0	0	0	0	0	2	0	0	4
Medizinische Genetik	0	0	0	0	0	0	0	0	0	0	0	2	2	2
Sonstige Facharztbezeichnungen	9	6	6	0	1	0	0	0	0	0	2	80	12	89
Sozialhygiene	18	2	1	1	2	0	0	10	1	2	4	188	184	206
Sportmedizin	46	20	13	7	6	0	0	10	1	2	10	122	119	168
Insgesamt	385149	154369	118356	36013	198500	15671	3871	9795	2406	2514	22485	120865	85522	506014

Ärztinnen nach Bezeichnungen und ärztlichen Tätigkeitsbereichen

Stand: 31.12.2017

Tabelle: 4

Bezeichnungen	berufstätig (Sp. 2+5 +8+11)	ambulant			stationär			Behörden, Körpersch. u.a.			sonstige Bereiche	ohne ärztliche Tätigkeit		Ärztinnen insgesamt
		insgesamt	davon:		insgesamt	darunter:		insgesamt	darunter			insgesamt	darunter:	
			niedergelassen	angestellt		leitende Ärzte	gleichzeitig in Praxis		Sanitäts-offiziere	Gesundheitsamt				
0	1	2	3	4	5	6	7	8	9	10	11	12	13	14
Ohne Gebietsbezeichnung	66665	9531	3909	5622	50828	36	47	2198	661	678	4108	22472	6936	89137
Ohne Facharztbezeichnung	64481	7702	2239	5463	50712	33	42	2137	661	656	3930	21672	6307	86153
Praktische Ärztin/Praktischer Arzt (EWG-Recht)	2184	1829	1670	159	116	3	5	61	0	22	178	800	629	2984
Allgemeinmedizin	20807	17354	13290	4064	1654	63	25	670	127	180	1129	7327	6158	28134
Allgemeinmedizin	19787	16476	12704	3772	1569	61	25	654	125	176	1088	7203	6084	26990
Innere und Allgemeinmedizin (Hausarzt)	875	752	470	282	79	2	0	14	2	2	30	49	8	924
Praktische Ärztin/Praktischer Arzt	143	125	115	10	5	0	0	2	0	2	11	75	66	218
SP Geriatrie	2	1	1	0	1	0	0	0	0	0	0	0	0	2
Anästhesiologie	10482	1895	1202	693	7791	179	73	206	34	50	590	3146	2217	13628
Anästhesiologie	10442	1888	1196	692	7765	178	73	203	34	48	586	3132	2203	13574
Anästhesiologie und Intensivtherapie	40	7	6	1	26	1	0	3	0	2	4	14	14	54
Anatomie	29	5	2	3	18	1	0	4	0	1	2	19	19	48
Anatomie	29	5	2	3	18	1	0	4	0	1	2	19	19	48
Arbeitsmedizin	1708	211	135	76	203	11	4	196	12	27	1098	782	685	2490
Arbeitshygiene	1	0	0	0	0	0	0	1	0	0	0	26	25	27
Arbeitsmedizin	1707	211	135	76	203	11	4	195	12	27	1098	756	660	2463
Augenheilkunde	3578	2962	2020	942	462	10	14	16	6	1	138	1369	1061	4947
Augenheilkunde	3578	2962	2020	942	462	10	14	16	6	1	138	1369	1061	4947
Biochemie	10	0	0	0	5	0	0	1	0	0	4	14	10	24
Biochemie	10	0	0	0	5	0	0	1	0	0	4	14	10	24
Chirurgie	7548	1909	1169	740	4973	270	89	220	26	31	446	1594	949	9142
Allgemeinchirurgie	266	27	2	25	226	2	0	10	7	2	3	37	2	303
Allgemeine Chirurgie	293	24	6	18	251	3	2	6	4	2	12	36	0	329
Chirurgie	2165	547	320	227	1265	52	24	114	3	13	239	667	498	2832

Bezeichnungen	berufstätig (Sp. 2+5 +8+11)	ambulant			stationär			Behörden, Körpersch. u.a.			sonstige Bereiche	ohne ärztliche Tätigkeit		Ärztinnen insgesamt
		insgesamt	davon:		insgesamt	darunter:		insgesamt	darunter			insgesamt	darunter: Ruhestand o. berufs- unfähig	
			niedergelassen	angestellt		leitende Ärzte	gleichzeitig in Praxis		Sanitäts- offiziere	Gesundheitsamt				
0	1	2	3	4	5	6	7	8	9	10	11	12	13	14
Gefäßchirurgie	297	30	7	23	259	9	3	4	2	1	4	14	0	311
Herzchirurgie	144	7	2	5	130	3	0	4	2	0	3	16	3	160
Kinderchirurgie	249	42	26	16	192	12	7	8	0	4	7	57	27	306
Orthopädie	869	517	392	125	245	45	12	34	1	5	73	343	277	1212
Orthopädie und Unfallchirurgie	1605	382	181	201	1160	49	19	11	3	2	52	161	8	1766
Plastische Chirurgie	151	83	70	13	61	9	5	1	0	0	6	26	12	177
Plastische und Ästhetische Chirurgie	196	72	40	32	114	4	2	1	0	0	9	27	1	223
SP Gefäßchirurgie	135	43	30	13	88	11	3	2	0	0	2	28	19	163
SP Rheumatologie	39	27	22	5	12	6	0	0	0	0	0	12	12	51
SP Thoraxchirurgie (Chirurgie)	22	1	1	0	18	2	2	2	1	0	1	7	4	29
SP Thoraxchirurgie (Herzchirurgie)	4	0	0	0	4	0	0	0	0	0	0	0	0	4
SP Unfallchirurgie	179	51	40	11	109	10	1	4	0	1	15	38	34	217
SP Visceralchirurgie	135	10	8	2	115	26	5	6	0	0	4	21	16	156
TG Gefäßchirurgie	5	0	0	0	5	2	0	0	0	0	0	2	2	7
TG Herz- und Gefäßchirurgie	0	0	0	0	0	0	0	0	0	0	0	0	0	0
TG Kinderchirurgie	8	3	3	0	3	1	0	1	0	1	1	18	18	26
TG Plastische Chirurgie	19	12	9	3	3	0	0	3	0	0	1	17	15	36
TG Rheumatologie	1	1	1	0	0	0	0	0	0	0	0	1	0	2
TG Thorax- und Kardiovaskularchirurgie	3	0	0	0	2	0	0	1	0	0	0	2	0	5
TG Thoraxchirurgie	1	1	1	0	0	0	0	0	0	0	0	0	0	1
TG Unfallchirurgie	8	4	3	1	4	1	0	0	0	0	0	1	0	9
Thoraxchirurgie	54	0	0	0	53	5	1	0	0	0	1	7	0	61
Visceralchirurgie	436	18	2	16	403	16	0	4	2	0	11	35	0	471
Viszeralchirurgie	264	7	3	4	251	2	3	4	1	0	2	21	1	285
Frauenheilkunde und Geburtshilfe	12381	7871	6064	1807	3971	180	148	148	1	50	391	2650	1730	15031
Frauenheilkunde	37	28	16	12	6	0	0	1	0	0	2	22	17	59
Frauenheilkunde und Geburtshilfe	11891	7674	5957	1717	3694	144	144	142	1	49	381	2578	1693	14469
Gynäkologie und Geburtshilfe	23	12	8	4	4	1	0	4	0	1	3	18	16	41

Bezeichnungen	berufstätig (Sp. 2+5 +8+11)	ambulant			stationär			Behörden, Körpersch. u.a.			sonstige Bereiche	ohne ärztliche Tätigkeit		Ärztinnen insgesamt
		insgesamt	davon:		insgesamt	darunter:		insgesamt	darunter			insgesamt	darunter: Ruhestand o. berufsunfähig	
			niedergelassen	angestellt		leitende Ärzte	gleichzeitig in Praxis		Sanitäts- offiziere	Gesundheitsamt				
0	1	2	3	4	5	6	7	8	9	10	11	12	13	14
SP Gynäkol. Endokrinol. u. Reproduktionsmed.	117	89	33	56	24	1	1	1	0	0	3	9	1	126
SP Gynäkologische Onkologie	127	36	31	5	91	24	0	0	0	0	0	10	3	137
SP Spezielle Geburtshilfe und Perinatalmedizin	186	32	19	13	152	10	3	0	0	0	2	13	0	199
Hals-Nasen-Ohrenheilkunde	2321	1549	1169	380	631	26	20	38	15	7	103	751	527	3072
Hals-Nasen-Ohrenheilkunde	2190	1490	1120	370	572	13	15	34	13	6	94	719	503	2909
Phoniatrie und Pädaudiologie	77	33	29	4	35	9	4	2	0	1	7	10	10	87
Sprach-, Stimm- und kindliche Hörstörungen	48	22	17	5	23	4	1	2	2	0	1	9	2	57
TG Audiologie	1	1	1	0	0	0	0	0	0	0	0	2	2	3
TG Phoniatrie	0	0	0	0	0	0	0	0	0	0	0	3	2	3
TG Phoniatrie und Pädaudiologie	5	3	2	1	1	0	0	0	0	0	1	8	8	13
Haut- und Geschlechtskrankheiten	3305	2503	1759	744	581	37	20	62	12	13	159	1197	900	4502
Dermatologie und Venerologie	28	17	10	7	9	2	0	1	1	0	1	17	13	45
Haut- und Geschlechtskrankheiten	3277	2486	1749	737	572	35	20	61	11	13	158	1180	887	4457
Humangenetik	225	145	62	83	61	10	4	5	0	1	14	35	24	260
Humangenetik	225	145	62	83	61	10	4	5	0	1	14	35	24	260
Hygiene und Umweltmedizin	99	12	1	11	35	7	0	35	0	17	17	108	99	207
Hygiene	9	0	0	0	5	1	0	1	0	1	3	16	15	25
Hygiene und Umweltmedizin	90	12	1	11	30	6	0	34	0	16	14	92	84	182
Innere Medizin	19984	9138	5968	3170	9439	420	142	489	23	107	918	5362	3760	25346
Innere Medizin	13913	6831	4648	2183	5988	190	73	422	15	96	672	4284	3081	18197
Innere Medizin und Angiologie	55	14	8	6	41	1	1	0	0	0	0	3	0	58
Innere Medizin und Endokrinologie u. Diabetolog.	70	30	8	22	33	1	1	0	0	0	7	7	0	77
Innere Medizin und Gastroenterologie	272	63	29	34	203	11	2	1	1	0	5	21	1	293
Innere Medizin und Geriatrie	50	9	6	3	40	11	0	1	0	0	0	1	0	51
Innere Medizin und Hämatologie und Onkologie	294	74	25	49	212	8	5	1	0	1	7	25	1	319
Innere Medizin und Infektiologie	0	0	0	0	0	0	0	0	0	0	0	0	0	0
Innere Medizin und Kardiologie	608	110	27	83	474	11	3	1	0	0	23	59	0	667
Innere Medizin und Nephrologie	278	125	34	91	137	0	1	2	1	0	14	12	0	290

Bezeichnungen	berufs- tätig (Sp. 2+5 +8+11)	ambulant			stationär			Behörden, Körpersch. u.a.			sonstige- Bereiche	ohne ärztli- che Tätigkeit		Ärztin- nen ins- gesamt
		insge- samt	davon:		insge- samt	darunter:		insge- samt	darunter			insge- samt	darunter: Ruhe- stand o. berufs- unfähig	
			nieder- gelassen	ange- stellt		leitende Ärzte	gleich- zeitig in Praxis		Sanitäts- offiziere	Gesund- heitsamt				
0	1	2	3	4	5	6	7	8	9	10	11	12	13	14
Innere Medizin und Pneumologie	239	59	25	34	170	6	4	4	1	1	6	22	0	261
Innere Medizin und Rheumatologie	103	37	22	15	63	1	2	2	0	1	1	11	0	114
Innere Medizin und SP Angiologie	28	11	8	3	16	0	1	0	0	0	1	2	0	30
Innere Medizin und SP Endokrinolog. u. Diabetol.	46	21	6	15	24	1	0	0	0	0	1	3	0	49
Innere Medizin und SP Gastroenterologie	87	23	5	18	64	3	0	0	0	0	0	7	1	94
Innere Medizin und SP Geriatrie	2	1	1	0	1	0	0	0	0	0	0	2	1	4
Innere Medizin und SP gesamte Innere Medizin	164	53	35	18	108	0	1	0	0	0	3	2	0	166
Innere Medizin und SP Hämatologie u. Onkologie	128	27	8	19	99	0	4	2	0	0	0	9	0	137
Innere Medizin und SP Kardiologie	238	43	17	26	185	2	3	1	1	0	9	23	0	261
Innere Medizin und SP Nephrologie	84	32	16	16	50	0	3	1	0	0	1	2	1	86
Innere Medizin und SP Pneumologie	92	21	5	16	64	0	1	1	0	0	6	11	1	103
Innere Medizin und SP Rheumatologie	28	13	5	8	15	0	0	0	0	0	0	5	0	33
Internist/Lungen- und Bronchialheilkunde	11	4	3	1	2	0	0	3	0	1	2	28	24	39
Lungen- und Bronchialheilkunde	53	37	31	6	4	1	1	5	0	3	7	145	128	198
Lungenheilkunde	1	1	1	0	0	0	0	0	0	0	0	20	20	21
SP Angiologie	137	73	53	20	53	6	1	3	0	0	8	12	6	149
SP Endokrinologie	146	92	54	38	44	3	4	3	0	1	7	27	19	173
SP Endokrinologie und Diabetologie	1	1	1	0	0	0	0	0	0	0	0	0	0	1
SP Gastroenterologie	446	181	117	64	245	26	11	5	2	0	15	80	60	526
SP Geriatrie	14	0	0	0	14	5	0	0	0	0	0	5	4	19
SP Hämatologie und Internistische Onkologie	501	207	134	73	273	32	5	1	0	0	20	79	48	580
SP Infektiologie	1	1	1	0	0	0	0	0	0	0	0	2	1	3
SP Kardiologie	687	302	211	91	344	47	7	9	2	0	32	125	88	812
SP Nephrologie	553	304	184	120	200	25	3	8	0	0	41	85	62	638
SP Pneumologie	350	157	113	44	169	15	1	11	0	3	13	71	57	421
SP Rheumatologie	243	150	107	43	79	11	4	0	0	0	14	74	61	317
TG Diabetologie	3	3	3	0	0	0	0	0	0	0	0	33	33	36
TG Endokrinologie	2	1	1	0	1	0	0	0	0	0	0	0	0	2

Bezeichnungen	berufs- tätig (Sp. 2+5 +8+11)	ambulant			stationär			Behörden, Körpersch. u.a.			sonstige- Bereiche	ohne ärztli- che Tätigkeit		Ärztin- nen ins- gesamt
		insge- samt	davon:		insge- samt	darunter:		insge- samt	darunter			insge- samt	darunter: Ruhe- stand o. berufs- unfähig	
			nieder- gelassen	ange- stellt		leitende Ärzte	gleich- zeitig in Praxis		Sanitäts- offiziere	Gesund- heitsamt				
0	1	2	3	4	5	6	7	8	9	10	11	12	13	14
TG Gastroenterologie	6	2	1	1	3	2	0	0	0	0	1	3	3	9
TG Hämatologie	6	4	2	2	2	0	0	0	0	0	0	17	17	23
TG Infektions- und Tropenmedizin	0	0	0	0	0	0	0	0	0	0	0	5	5	5
TG Kardiologie	10	4	1	3	5	1	0	0	0	0	1	4	2	14
TG Kardiologie und Angiologie	8	5	5	0	3	0	0	0	0	0	0	24	24	32
TG Lungen- und Bronchialheilkunde	8	4	2	2	3	0	0	1	0	0	0	5	5	13
TG Nephrologie	10	5	3	2	4	0	0	0	0	0	1	4	4	14
TG Rheumatologie	8	3	2	1	4	0	0	1	0	0	0	3	2	11
Kinder- und Jugendmedizin	8660	4231	2950	1281	3524	109	78	452	0	336	453	4176	3227	12836
Kinder- und Jugendmedizin	6920	3584	2458	1126	2597	57	66	370	0	278	369	3436	2606	10356
Kinderheilkunde	591	352	287	65	138	16	3	64	0	44	37	496	476	1087
SP Endokrinologie und Diabetologie	23	9	3	6	14	1	0	0	0	0	0	4	1	27
SP Gastroenterologie	1	0	0	0	1	0	0	0	0	0	0	0	0	1
SP Infektiologie	0	0	0	0	0	0	0	0	0	0	0	1	0	1
SP Kinder-Hämatologie und -Onkologie	104	16	7	9	82	3	0	2	0	2	4	17	4	121
SP Kinder-Kardiologie	158	49	36	13	99	6	0	2	0	2	8	39	31	197
SP Kinderpneumologie	33	15	11	4	17	0	0	0	0	0	1	3	2	36
SP Neonatologie	530	134	92	42	365	15	3	13	0	9	18	123	67	653
SP Nephrologie	24	8	5	3	16	0	1	0	0	0	0	3	1	27
SP Neuropädiatrie	262	59	48	11	188	10	5	1	0	1	14	23	8	285
SP Pädiatrische Rheumatologie	0	0	0	0	0	0	0	0	0	0	0	2	2	2
SP Pulmologie	2	1	1	0	1	0	0	0	0	0	0	3	3	5
TG Kinderdiabetologie	0	0	0	0	0	0	0	0	0	0	0	1	1	1
TG Kindergastroenterologie	0	0	0	0	0	0	0	0	0	0	0	3	3	3
TG Kinderhämatologie	1	0	0	0	0	0	0	0	0	0	1	4	4	5
TG Kinderkardiologie	6	1	0	1	4	1	0	0	0	0	1	1	1	7
TG Kinderlungen- und -bronchialheilkunde	2	1	1	0	1	0	0	0	0	0	0	2	2	4
TG Kinderneonatologie	1	1	0	1	0	0	0	0	0	0	0	1	1	2

Bezeichnungen	berufstätig (Sp. 2+5 +8+11)	ambulant			stationär			Behörden, Körpersch. u.a.			sonstige Bereiche	ohne ärztliche Tätigkeit		Ärztinnen insgesamt
		insgesamt	davon:		insgesamt	darunter:		insgesamt	darunter			insgesamt	darunter: Ruhestand o. berufs- unfähig	
			niedergelassen	angestellt		leitende Ärzte	gleichzeitig in Praxis		Sanitäts- offiziere	Gesundheitsamt				
0	1	2	3	4	5	6	7	8	9	10	11	12	13	14
TG Kindernephrologie	1	0	0	0	1	0	0	0	0	0	0	8	8	9
TG Kinderneuropsychiatrie	1	1	1	0	0	0	0	0	0	0	0	6	6	7
Kinder- und Jugendpsychiatrie und -psychotherapie	1537	744	596	148	702	64	8	50	0	28	41	349	226	1886
Kinder- und Jugendpsychiatrie	216	140	128	12	55	11	1	13	0	7	8	150	138	366
Kinder- und Jugendpsychiatrie u. -psychotherapie	1321	604	468	136	647	53	7	37	0	21	33	199	88	1520
Laboratoriumsmedizin	434	277	60	217	121	20	6	9	2	2	27	157	122	591
Laboratoriumsmedizin	434	277	60	217	121	20	6	9	2	2	27	157	122	591
Mikrobiologie, Virologie und Infektionsepidemiologie	340	129	28	101	143	12	5	31	5	8	37	171	145	511
Mikrobiologie	1	0	0	0	1	0	0	0	0	0	0	7	7	8
Mikrobiologie und Infektionsepidemiologie	178	83	22	61	55	8	4	21	1	5	19	144	131	322
Mikrobiologie, Virologie u. Infektionsepidemiolog.	161	46	6	40	87	4	1	10	4	3	18	20	7	181
Mund-Kiefer-Gesichtschirurgie	235	142	107	35	88	0	2	3	1	0	2	54	25	289
Kieferchirurgie	1	0	0	0	1	0	0	0	0	0	0	1	0	2
Mund-Kiefer-Gesichtschirurgie	234	142	107	35	87	0	2	3	1	0	2	53	25	287
Oralchirurgie	0	0	0	0	0	0	0	0	0	0	0	0	0	0
Nervenheilkunde	973	613	559	54	231	34	6	37	0	9	92	1075	1010	2048
Nervenheilkunde	662	420	378	42	148	14	5	29	0	6	65	621	588	1283
Nervenheilkunde (Neurologie und Psychiatrie)	153	101	94	7	32	9	1	5	0	2	15	218	195	371
Neurologie und Psychiatrie (Nervenarzt)	158	92	87	5	51	11	0	3	0	1	12	228	219	386
TG Kinderneuropsychiatrie	0	0	0	0	0	0	0	0	0	0	0	8	8	8
Neurochirurgie	437	96	59	37	320	14	11	10	3	0	11	59	19	496
Neurochirurgie	437	96	59	37	320	14	11	10	3	0	11	59	19	496
Neurologie	3270	857	506	351	2185	91	28	76	3	20	152	410	100	3680
Neurologie	3270	857	506	351	2185	91	28	76	3	20	152	410	100	3680
SP Geriatrie	0	0	0	0	0	0	0	0	0	0	0	0	0	0
Nuklearmedizin	384	258	141	117	112	7	8	4	2	0	10	98	72	482
Nuklearmedizin	384	258	141	117	112	7	8	4	2	0	10	98	72	482

Bezeichnungen	berufstätig (Sp. 2+5 +8+11)	ambulant			stationär			Behörden, Körpersch. u.a.			sonstige Bereiche	ohne ärztliche Tätigkeit		Ärztinnen insgesamt
		insgesamt	davon:		insgesamt	darunter:		insgesamt	darunter			insgesamt	darunter: Ruhestand o. berufsunfähig	
			niedergelassen	angestellt		leitende Ärzte	gleichzeitig in Praxis		Sanitäts- offiziere	Gesundheitsamt				
0	1	2	3	4	5	6	7	8	9	10	11	12	13	14
Öffentliches Gesundheitswesen	372	14	8	6	14	0	0	301	6	220	43	433	404	805
Öffentliches Gesundheitswesen	372	14	8	6	14	0	0	301	6	220	43	433	404	805
Pathologie	656	264	120	144	351	22	17	6	1	2	35	183	124	839
Neuropathologie	37	4	1	3	31	3	1	0	0	0	2	5	2	42
Pathobiochemie und Labordiagnostik	1	0	0	0	1	0	0	0	0	0	0	3	3	4
Pathologie	616	258	118	140	319	19	16	6	1	2	33	159	104	775
Pathologische Anatomie	1	1	1	0	0	0	0	0	0	0	0	13	13	14
Pathologische Physiologie	1	1	0	1	0	0	0	0	0	0	0	1	1	2
TG Neuropathologie	0	0	0	0	0	0	0	0	0	0	0	2	1	2
Pharmakologie	111	6	1	5	41	5	0	7	0	0	57	62	45	173
Klinische Pharmakologie	77	6	1	5	28	3	0	2	0	0	41	29	18	106
Pharmakologie	0	0	0	0	0	0	0	0	0	0	0	1	1	1
Pharmakologie und Toxikologie	33	0	0	0	13	2	0	4	0	0	16	29	23	62
TG Klinische Pharmakologie	1	0	0	0	0	0	0	1	0	0	0	3	3	4
Physikalische und Rehabilitative Medizin	825	316	219	97	412	30	5	37	0	6	60	316	266	1141
Physikalische und Rehabilitative Medizin	790	303	209	94	395	24	5	34	0	5	58	236	188	1026
Physiotherapie	35	13	10	3	17	6	0	3	0	1	2	80	78	115
Physiologie	18	0	0	0	10	0	0	3	1	0	5	28	26	46
Physiologie	18	0	0	0	10	0	0	3	1	0	5	28	26	46
Psychiatrie und Psychotherapie	5697	2290	1985	305	2926	203	39	223	11	80	258	755	395	6452
Psychiatrie	1410	759	703	56	481	44	6	80	1	33	90	324	254	1734
Psychiatrie und Psychotherapie	4229	1523	1274	249	2402	145	32	139	10	47	165	427	137	4656
SP Forensische Psychiatrie	58	8	8	0	43	14	1	4	0	0	3	4	4	62
Psychosomatische Medizin und Psychotherapie	2257	1669	1623	46	507	70	14	20	0	3	61	605	510	2862
Psychosomatische Medizin und Psychotherapie	873	455	423	32	384	42	11	12	0	2	22	119	72	992
Psychotherapeutische Medizin	1379	1209	1195	14	123	28	3	8	0	1	39	474	427	1853
Psychotherapie	5	5	5	0	0	0	0	0	0	0	0	12	11	17
Radiologie	3023	1354	521	833	1483	84	45	40	8	6	146	938	622	3961

Bezeichnungen	berufstätig (Sp. 2+5+8+11)	ambulant			stationär			Behörden, Körpersch. u.a.			sonstige-Bereiche	ohne ärztliche Tätigkeit		Ärztinnen insgesamt
		insgesamt	davon:		insgesamt	darunter:		insgesamt	darunter			insgesamt	darunter:	
			niedergelassen	angestellt		leitende Ärzte	gleichzeitig in Praxis		Sanitäts-offiziere	Gesundheitsamt				
0	1	2	3	4	5	6	7	8	9	10	11	12	13	14
Diagnostische Radiologie	1067	568	251	317	421	36	24	18	1	1	60	125	59	1192
Radiologie	1499	582	162	420	844	22	14	14	6	1	59	674	467	2173
Radiologische Diagnostik	288	163	94	69	97	10	6	6	0	3	22	103	76	391
SP Kinderradiologie	58	13	5	8	44	4	1	0	0	0	1	9	3	67
SP Neuroradiologie	94	23	6	17	67	10	0	1	1	0	3	9	2	103
TG Kinderradiologie	5	2	2	0	2	0	0	1	0	1	0	6	5	11
TG Neuroradiologie	9	1	1	0	7	2	0	0	0	0	1	3	3	12
TG Strahlentherapie	3	2	0	2	1	0	0	0	0	0	0	9	7	12
Rechtsmedizin	111	8	3	5	67	8	0	14	1	3	22	24	15	135
Rechtsmedizin	111	8	3	5	67	8	0	14	1	3	22	24	15	135
Strahlentherapie	653	301	87	214	315	22	13	10	0	2	27	86	50	739
Strahlentherapie	653	301	87	214	315	22	13	10	0	2	27	86	50	739
Transfusionsmedizin	292	58	20	38	162	9	2	13	4	0	59	111	100	403
Blutspende- und Transfusionswesen	6	1	1	0	1	0	0	1	1	0	3	17	17	23
Transfusionsmedizin	286	57	19	38	161	9	2	12	3	0	56	94	83	380
Urologie	1028	407	263	144	538	13	15	36	8	9	47	163	60	1191
Urologie	1028	407	263	144	538	13	15	36	8	9	47	163	60	1191
Sonstige Gebietsbezeichnungen	42	11	9	2	6	0	0	12	1	3	13	200	183	242
Geschichte der Medizin	0	0	0	0	0	0	0	0	0	0	0	2	2	2
Immunologie	7	0	0	0	3	0	0	1	0	0	3	4	4	11
Kieferchirurgie	1	0	0	0	1	0	0	0	0	0	0	0	0	1
Medizinische Genetik	0	0	0	0	0	0	0	0	0	0	0	1	1	1
Sonstige Facharztbezeichnungen	2	2	2	0	0	0	0	0	0	0	0	12	0	14
Sozialhygiene	12	2	1	1	0	0	0	6	0	2	4	124	121	136
Sportmedizin	20	7	6	1	2	0	0	5	1	1	6	57	55	77
Insgesamt	180497	69130	46615	22515	94910	2067	888	5682	974	1900	10775	57279	32821	237776

Berufstätige Ärztinnen/Ärzte nach Gebietsbezeichnungen und Altersgruppen

Stand: 31.12.2017

Tabelle: 5
Bundesgebiet

Gebietsbezeichnung	Anzahl	Veränderung zum Vorjahr	Altersgruppen					
			bis 34	35 - 39	40 - 49	50 - 59	60 - 65	über 65
0	1	2	3	4	5	6	7	8
Ohne Gebietsbezeichnung	113817	1.8 %	64388	17614	11651	12249	5392	2523
Allgemeinmedizin	43524	-0.2 %	501	2166	9135	16191	8550	6981
Anästhesiologie	24301	3.3 %	944	3201	7457	8668	3159	872
Anatomie	114	-0.9 %	8	8	16	52	24	6
Arbeitsmedizin	3370	2.7 %	31	171	838	1430	614	286
Augenheilkunde	7497	1.5 %	360	794	1962	2490	1091	800
Biochemie	39	-4.9 %	0	0	6	15	10	8
Chirurgie	36991	2.3 %	1043	4426	11942	12615	4695	2270
Frauenheilkunde und Geburtshilfe	18427	1.0 %	674	1884	5155	6569	2634	1511
Hals-Nasen-Ohrenheilkunde	6295	0.4 %	237	706	1768	2146	875	563
Haut- und Geschlechtskrankheiten	5944	1.4 %	212	591	1749	2127	770	495
Humangenetik	363	6.1 %	11	41	110	124	44	33
Hygiene und Umweltmedizin	206	1.0 %	3	15	34	92	41	21
Innere Medizin	53362	2.3 %	2021	6418	16224	17933	6448	4318
Kinder- und Jugendmedizin	14703	1.6 %	645	1971	4428	4765	2016	878
Kinder- und Jugendpsychiatrie und -psychotherapie	2346	3.9 %	59	246	704	930	267	140
Laboratoriumsmedizin	1125	1.2 %	13	68	279	470	170	125
Mikrobiologie, Virologie und Infektionsepidemiologie	797	2.7 %	18	77	218	324	104	56
Mund-Kiefer-Gesichtschirurgie	1733	2.3 %	9	162	564	660	211	127
Nervenheilkunde	2730	-4.6 %	0	3	199	686	903	939
Neurochirurgie	2260	4.1 %	84	412	727	735	210	92
Neurologie	7188	5.6 %	390	1237	2845	2193	393	130
Nuklearmedizin	1177	1.5 %	33	102	325	501	135	81
Öffentliches Gesundheitswesen	785	-1.9 %	2	13	91	348	269	62
Pathologie	1708	1.9 %	44	172	461	642	244	145
Pharmakologie	421	-3.4 %	2	19	91	197	73	39
Physikalische und Rehabilitative Medizin	1862	-0.2 %	19	64	317	830	421	211
Physiologie	100	1.0 %	2	5	19	43	19	12
Psychiatrie und Psychotherapie	11037	2.3 %	176	727	2974	5137	1413	610
Psychosomatische Medizin und Psychotherapie	4142	-0.9 %	21	101	464	1243	1058	1255
Radiologie	8533	3.5 %	494	1122	2269	3075	1120	453
Rechtsmedizin	253	2.0 %	17	35	60	78	38	25
Strahlentherapie	1368	5.1 %	66	148	401	568	149	36
Transfusionsmedizin	594	-1.5 %	5	27	123	314	105	20
Urologie	5936	0.9 %	258	748	1674	2089	790	377
Sonstige Gebietsbezeichnungen	101	-8.2 %	0	0	0	30	43	28
Insgesamt	385149	1.7 %	72790	45494	87280	108559	44498	26528

Berufstätige Ärztinnen nach Gebietsbezeichnungen und Altersgruppen

Stand: 31.12.2017

Tabelle: 6
Bundesgebiet

Gebietsbezeichnung	Anzahl	Veränderung zum Vorjahr	Altersgruppen					
			bis 34	35 - 39	40 - 49	50 - 59	60 - 65	über 65
0	1	2	3	4	5	6	7	8
Ohne Gebietsbezeichnung	66665	1.1 %	36961	10145	7372	7781	3203	1203
Allgemeinmedizin	20807	1.6 %	314	1254	5428	8784	3404	1623
Anästhesiologie	10482	4.4 %	560	1479	3196	3748	1211	288
Anatomie	29	7.4 %	1	3	8	11	5	1
Arbeitsmedizin	1708	4.7 %	19	86	474	798	260	71
Augenheilkunde	3578	3.1 %	220	426	1082	1154	461	235
Biochemie	10	-9.1 %	0	0	3	4	3	0
Chirurgie	7548	5.9 %	400	1385	2863	2175	612	113
Frauenheilkunde und Geburtshilfe	12381	2.8 %	557	1551	4113	4440	1363	357
Hals-Nasen-Ohrenheilkunde	2321	2.3 %	148	341	711	743	280	98
Haut- und Geschlechtskrankheiten	3305	2.9 %	165	431	1129	1084	331	165
Humangenetik	225	8.2 %	8	32	70	75	27	13
Hygiene und Umweltmedizin	99	1.0 %	1	8	21	44	20	5
Innere Medizin	19984	5.0 %	1174	3206	7035	6212	1703	654
Kinder- und Jugendmedizin	8660	2.9 %	508	1366	2875	2610	990	311
Kinder- und Jugendpsychiatrie und -psychotherapie	1537	5.3 %	50	173	492	611	151	60
Laboratoriumsmedizin	434	3.6 %	5	40	136	181	52	20
Mikrobiologie, Virologie und Infektionsepidemiologie	340	4.3 %	12	41	108	126	44	9
Mund-Kiefer-Gesichtschirurgie	235	8.8 %	4	31	100	77	17	6
Nervenheilkunde	973	-4.3 %	0	1	80	341	335	216
Neurochirurgie	437	6.8 %	21	104	153	133	25	1
Neurologie	3270	8.6 %	280	699	1364	783	117	27
Nuklearmedizin	384	1.9 %	15	44	108	162	42	13
Öffentliches Gesundheitswesen	372	-0.8 %	1	9	52	198	99	13
Pathologie	656	6.0 %	27	95	222	217	74	21
Pharmakologie	111	-3.5 %	0	4	31	55	17	4
Physikalische und Rehabilitative Medizin	825	0.6 %	13	41	171	398	158	44
Physiologie	18	0.0 %	0	3	1	7	5	2
Psychiatrie und Psychotherapie	5697	3.2 %	102	409	1608	2725	653	200
Psychosomatische Medizin und Psychotherapie	2257	0.2 %	17	72	282	779	584	523
Radiologie	3023	5.8 %	209	448	850	1081	361	74
Rechtsmedizin	111	6.7 %	13	26	32	29	8	3
Strahlentherapie	653	5.8 %	26	73	203	272	69	10
Transfusionsmedizin	292	-0.7 %	4	14	73	150	49	2
Urologie	1028	3.9 %	104	230	330	284	65	15
Sonstige Gebietsbezeichnungen	42	-14.3 %	0	0	0	17	20	5
Insgesamt	180497	2.6 %	41939	24270	42776	48289	16818	6405

Stationär tätige Ärztinnen/Ärzte nach Gebietsbezeichnungen und Altersgruppen

Stand: 31.12.2017

Tabelle: 7
Bundesgebiet

Gebietsbezeichnung	Anzahl	Veränderung zum Vorjahr	Altersgruppen					
			bis 34	35 - 39	40 - 49	50 - 59	60 - 65	über 65
0	1	2	3	4	5	6	7	8
Ohne Gebietsbezeichnung	88762	1.6 %	59272	14842	8011	4784	1551	302
Allgemeinmedizin	2430	1.0 %	95	227	683	1044	301	80
Anästhesiologie	18422	2.9 %	917	2901	6096	6120	2138	250
Anatomie	68	-6.8 %	7	7	9	29	16	0
Arbeitsmedizin	320	2.6 %	8	29	92	141	44	6
Augenheilkunde	1026	2.8 %	182	249	333	198	53	11
Biochemie	20	0.0 %	0	0	3	8	5	4
Chirurgie	22499	2.9 %	993	3890	8296	6739	2183	398
Frauenheilkunde und Geburtshilfe	6022	1.3 %	604	1297	1996	1523	503	99
Hals-Nasen-Ohrenheilkunde	1542	-0.4 %	197	400	518	338	74	15
Haut- und Geschlechtskrankheiten	1042	2.3 %	117	218	373	231	82	21
Humangenetik	113	10.8 %	7	22	40	23	15	6
Hygiene und Umweltmedizin	79	-6.0 %	1	10	11	38	14	5
Innere Medizin	24096	2.4 %	1795	4770	8488	6575	2008	460
Kinder- und Jugendmedizin	6089	1.8 %	557	1372	2073	1493	501	93
Kinder- und Jugendpsychiatrie und -psychotherapie	1067	6.3 %	50	187	382	348	91	9
Laboratoriumsmedizin	291	6.6 %	4	19	83	130	47	8
Mikrobiologie, Virologie und Infektionsepidemiologie	347	0.0 %	15	47	107	130	38	10
Mund-Kiefer-Gesichtschirurgie	438	3.5 %	7	112	180	98	31	10
Nervenheilkunde	598	-6.1 %	0	3	84	218	230	63
Neurochirurgie	1522	5.1 %	80	372	532	393	115	30
Neurologie	4821	4.5 %	371	1071	1954	1189	203	33
Nuklearmedizin	355	0.3 %	25	56	112	124	34	4
Öffentliches Gesundheitswesen	32	18.5 %	1	2	6	18	5	0
Pathologie	767	3.4 %	30	120	258	249	80	30
Pharmakologie	149	-6.3 %	2	10	38	66	28	5
Physikalische und Rehabilitative Medizin	899	-2.4 %	17	47	161	405	217	52
Physiologie	44	0.0 %	2	3	11	18	10	0
Psychiatrie und Psychotherapie	5826	2.3 %	167	591	1881	2454	628	105
Psychosomatische Medizin und Psychotherapie	998	3.0 %	20	66	250	417	188	57
Radiologie	4140	4.6 %	417	782	1140	1261	463	77
Rechtsmedizin	147	0.0 %	13	28	43	38	19	6
Strahlentherapie	659	4.9 %	53	102	198	233	65	8
Transfusionsmedizin	327	-2.4 %	5	19	77	165	57	4
Urologie	2523	0.8 %	235	576	821	632	211	48
Sonstige Gebietsbezeichnungen	20	-9.1 %	0	0	0	8	8	4
Insgesamt	198500	2.1 %	66266	34447	45340	37878	12256	2313

Gebietsbezeichnung	Anzahl	Veränderung zum Vorjahr	Altersgruppen					
			bis 34	35 - 39	40 - 49	50 - 59	60 - 65	über 65
0	1	2	3	4	5	6	7	8
Ohne Gebietsbezeichnung	6858	-3.6 %	35	86	387	3076	1950	1324
Allgemeinmedizin	31548	-1.8 %	117	949	5751	12393	7186	5152
Anästhesiologie	2889	0.1 %	1	29	402	1493	686	278
Anatomie	4	0.0 %	0	0	3	0	1	0
Arbeitsmedizin	365	5.2 %	0	10	94	141	62	58
Augenheilkunde	4617	-2.5 %	28	161	1042	2006	877	503
Biochemie	0	0.0 %	0	0	0	0	0	0
Chirurgie	9684	-0.7 %	4	164	2303	4520	1786	907
Frauenheilkunde und Geburtshilfe	9423	-0.9 %	13	184	2068	4299	1865	994
Hals-Nasen-Ohrenheilkunde	3788	-1.2 %	8	129	955	1631	710	355
Haut- und Geschlechtskrankheiten	3546	0.1 %	16	110	878	1639	595	308
Humangenetik	90	-2.2 %	1	0	19	43	15	12
Hygiene und Umweltmedizin	4	0.0 %	0	0	0	1	1	2
Innere Medizin	20296	0.2 %	44	552	4779	8961	3529	2431
Kinder- und Jugendmedizin	5778	-0.7 %	14	185	1358	2530	1235	456
Kinder- und Jugendpsychiatrie und -psychotherapie	969	0.6 %	2	19	209	480	155	104
Laboratoriumsmedizin	218	-7.2 %	0	4	37	98	39	40
Mikrobiologie, Virologie und Infektionsepidemiologie	90	-3.2 %	0	3	18	45	11	13
Mund-Kiefer-Gesichtschirurgie	1116	0.2 %	0	19	309	528	171	89
Nervenheilkunde	1615	-5.1 %	0	0	88	385	544	598
Neurochirurgie	489	-1.8 %	0	7	119	260	72	31
Neurologie	1425	4.2 %	4	41	439	732	147	62
Nuklearmedizin	495	-4.1 %	1	14	99	265	75	41
Öffentliches Gesundheitswesen	21	-4.5 %	0	0	3	5	5	8
Pathologie	496	-2.2 %	0	6	80	263	105	42
Pharmakologie	12	-14.3 %	0	0	1	2	4	5
Physikalische und Rehabilitative Medizin	583	-0.7 %	1	4	79	272	131	96
Physiologie	4	0.0 %	0	0	1	0	1	2
Psychiatrie und Psychotherapie	3782	1.5 %	4	49	698	2056	610	365
Psychosomatische Medizin und Psychotherapie	2880	-2.4 %	0	20	175	771	826	1088
Radiologie	2212	-3.0 %	9	77	432	1146	409	139
Rechtsmedizin	8	-20.0 %	0	0	0	2	2	4
Strahlentherapie	265	1.5 %	1	8	67	151	29	9
Transfusionsmedizin	46	2.2 %	0	1	3	31	6	5
Urologie	2715	0.1 %	7	74	652	1281	498	203
Sonstige Gebietsbezeichnungen	25	-7.4 %	0	0	0	6	11	8
Insgesamt	118356	-1.1 %	310	2905	23548	51512	24349	15732

Facharztbezeichnung	2015		2016		2017	
	Anzahl insgesamt	darunter: Ärztinnen	Anzahl insgesamt	darunter: Ärztinnen	Anzahl insgesamt	darunter: Ärztinnen
0	1	2	3	4	5	6
Allgemeinmedizin	1277	860	1290	815	1394	935
Innere und Allgemeinmedizin (Hausarzt)	60	41	31	21	21	16
Anästhesiologie	1130	565	1178	636	1269	685
Anatomie	11	4	7	1	2	1
Arbeitsmedizin	189	120	223	145	223	129
Augenheilkunde	276	170	304	170	273	182
Biochemie	2	2	0	0	1	1
Allgemeinchirurgie	164	52	192	73	165	61
Allgemeine Chirurgie	87	36	100	44	111	50
Chirurgie	28	15	15	3	6	1
Gefäßchirurgie	159	46	145	43	139	54
Herzchirurgie	60	9	70	15	73	14
Kinderchirurgie	46	22	41	23	54	34
Orthopädie	11	2	10	3	2	0
Orthopädie und Unfallchirurgie	911	219	914	250	948	218
Plastische Chirurgie	32	7	18	9	21	8
Plastische und Ästhetische Chirurgie	55	15	73	30	91	39
Thoraxchirurgie	45	4	37	10	46	13
Visceralchirurgie	227	69	254	91	245	93
Viszeralchirurgie	191	65	208	66	207	80
Frauenheilkunde und Geburtshilfe	681	578	700	585	681	584
Gynäkologie und Geburtshilfe	1	0	0	0	0	0
Hals-Nasen-Ohrenheilkunde	205	118	190	100	201	117
Phoniatrie und Pädaudiologie	0	0	0	0	0	0
Sprach-, Stimm- und kindliche Hörstörungen	11	7	11	4	10	5
Haut- und Geschlechtskrankheiten	203	153	211	163	212	159
Humangenetik	19	9	14	11	22	16
Hygiene und Umweltmedizin	14	5	11	8	12	5
Innere Medizin	1701	1010	1841	1051	1869	1076
Innere Medizin u. Endokrinologie u. Diabetologie	21	14	31	19	28	15
Innere Medizin u. SP Endokrinolog. u. Diabetolog.	5	5	8	5	12	9
Innere Medizin und Angiologie	36	16	29	14	23	9
Innere Medizin und Gastroenterologie	151	50	178	63	168	60
Innere Medizin und Geriatrie	11	5	7	5	8	6
Innere Medizin und Hämatologie und Onkologie	111	55	108	62	100	51
Innere Medizin und Kardiologie	356	123	376	141	405	159
Innere Medizin und Nephrologie	73	31	102	63	88	46
Innere Medizin und Pneumologie	101	45	95	37	124	59
Innere Medizin und Rheumatologie	40	21	35	15	33	18
Innere Medizin und SP Angiologie	11	4	7	2	3	0

Facharztbezeichnung	2015		2016		2017	
	Anzahl insgesamt	darunter: Ärztinnen	Anzahl insgesamt	darunter: Ärztinnen	Anzahl insgesamt	darunter: Ärztinnen
0	1	2	3	4	5	6
Innere Medizin und SP Gastroenterologie	58	21	56	17	42	15
Innere Medizin und SP gesamte Innere Medizin	64	41	52	31	45	27
Innere Medizin und SP Hämatologie u. Onkologie	37	19	41	24	41	20
Innere Medizin und SP Kardiologie	121	41	111	34	116	46
Innere Medizin und SP Nephrologie	23	12	24	14	23	14
Innere Medizin und SP Pneumologie	27	13	44	23	28	19
Innere Medizin und SP Rheumatologie	10	4	9	5	7	4
Kinderheilkunde	0	0	0	0	0	0
Kinder- und Jugendmedizin	664	497	647	486	616	474
Kinder- und Jugendpsychiatrie	0	0	1	1	1	0
Kinder- und Jugendpsychiatrie u. -psychotherapie	156	125	128	98	155	127
Laboratoriumsmedizin	42	25	52	37	44	25
Mikrobiologie und Infektionsepidemiologie	1	0	0	0	0	0
Mikrobiologie, Virologie u. Infektionsepidemiologie	39	23	35	17	42	24
Kieferchirurgie	1	1	0	0	0	0
Mund-Kiefer-Gesichtschirurgie	49	8	67	16	57	15
Nervenheilkunde	7	4	4	3	3	1
Neurochirurgie	118	29	140	30	138	41
Neurologie	485	304	527	324	541	336
Neurologie und Psychiatrie (Nervenarzt)	0	0	0	0	0	0
Nuklearmedizin	48	22	56	21	55	18
Öffentliches Gesundheitswesen	32	25	30	19	33	24
Neuropathologie	5	2	6	1	8	2
Pathologie	61	34	74	43	71	49
Klinische Pharmakologie	10	4	7	1	1	1
Pharmakologie und Toxikologie	3	0	2	1	4	0
Physikalische und Rehabilitative Medizin	94	58	71	38	65	37
Physiologie	1	0	2	0	4	1
Psychiatrie	6	3	5	4	0	0
Psychiatrie und Psychotherapie	509	295	565	354	507	325
Psychotherapeutische Medizin	2	2	3	3	0	0
Psychosomatische Medizin und Psychotherapie	122	92	114	77	138	101
Diagnostische Radiologie	2	0	5	3	0	0
Radiologie	408	169	468	202	510	239
Radiologische Diagnostik	0	0	0	0	0	0
Rechtsmedizin	13	10	14	10	15	12
Strahlentherapie	49	23	72	39	89	49
Transfusionsmedizin	18	13	19	8	12	8
Urologie	234	83	248	80	246	80
Insgesamt	12231	6574	12763	6860	12947	7142

Herkunftsland	Ausländer insgesamt		davon: ohne ärztliche Tätigkeit	Berufstätig		Davon			
	Anzahl	Veränderung zum Vor- jahr in%		Anzahl	Veränd. z. Vj. i. %	Krankenhaus		ambulant	sonstig. ärztli- che tätig
						Anzahl	Veränd. z. Vj. i. %		
0	1	2	3	4	5	6	7	8	9
Europäische Union	24765	3.8	2817	21948	3.7	17019	2.4	3101	1828
Davon									
Belgien	332	3.4	49	283	2.5	188	4.4	75	20
Bulgarien	1715	5.0	145	1570	5.2	1320	4.1	146	104
Dänemark	61	0.0	18	43	-6.5	19	-17.4	19	5
Estland	60	3.4	10	50	-7.4	38	-9.5	6	6
Finnland	115	2.7	35	80	9.6	42	23.5	22	16
Frankreich	543	6.5	127	416	3.7	214	5.9	131	71
Griechenland	3147	0.9	370	2777	0.5	2114	-1.9	471	192
Irland	50	-3.8	8	42	-4.5	23	-8.0	12	7
Italien	1415	7.9	201	1214	7.3	906	8.8	209	99
Kroatien	459	10.3	40	419	11.7	344	11.3	36	39
Lettland	307	8.9	21	286	6.7	244	7.5	28	14
Litauen	418	9.4	28	390	9.6	332	7.8	37	21
Luxemburg	331	6.4	46	285	4.0	232	4.5	40	13
Malta	7	0.0	2	5	-16.7	4	-20.0	0	1
Niederlande	823	3.4	164	659	2.5	395	3.9	211	53
Polen	2084	2.3	194	1890	2.7	1418	1.6	338	134
Portugal	226	13.6	28	198	13.1	160	13.5	29	9
Rumänien	4505	5.1	341	4164	5.2	3499	3.5	358	307
Schweden	117	6.4	26	91	9.6	56	9.8	27	8
Slowakei	1231	1.3	103	1128	2.5	985	-0.5	77	66
Slowenien	76	5.6	13	63	6.8	51	4.1	7	5
Spanien	661	2.8	106	555	2.4	380	1.9	105	70
Tschechien	1111	4.5	116	995	3.8	846	2.3	63	86
Ungarn	1765	2.0	168	1597	3.1	1241	1.1	193	163
Vereinigtes Königreich	300	6.4	70	230	8.0	147	6.5	53	30
Zypern	264	7.3	33	231	4.1	207	2.5	22	2
Österreich	2642	1.6	355	2287	1.1	1614	-0.8	386	287
Übriges Europa	8545	12.3	716	7829	12.7	6368	12.4	841	620
Davon									
Albanien	521	25.5	24	497	25.2	463	24.1	11	23
Andorra	1		1	0		0		0	0
Bosnien und Herzegowina	452	16.8	23	429	19.5	375	21.4	22	32
Island	8	0.0	1	7	0.0	7	0.0	0	0
Kosovo	268	15.5	17	251	11.6	226	8.7	10	15
Liechtenstein	2	0.0	0	2	0.0	2	0.0	0	0
Mazedonien	428	15.7	24	404	13.5	377	13.6	8	19
Moldau	137	11.4	9	128	14.3	97	12.8	20	11
Montenegro	36	50.0	3	33	50.0	31	55.0	1	1
Norwegen	103	9.6	25	78	9.9	48	17.1	21	9
Russische Föderation	2209	6.5	155	2054	7.7	1581	7.0	270	203
Schweiz	275	7.4	45	230	8.0	152	6.3	47	31
Serbien	1041	20.5	43	998	19.2	927	19.0	19	52
Türkei	1148	9.1	227	921	11.5	641	12.5	219	61
Ukraine	1485	11.2	98	1387	9.6	1101	7.8	161	125
Vatikanstadt	1	0.0	0	1	0.0	1	0.0	0	0
Weißrussland (Belarus)	430	16.5	21	409	18.9	339	15.7	32	38
Europa sonstige*	646	9.1	134	512	10.8	328	17.6	138	46
Europa	33956	5.9	3667	30289	6.0	23715	5.1	4080	2494
Afrika	3430	14.8	287	3143	15.3	2823	14.9	166	154
Davon									
Algerien	69	32.7	11	58	34.9	50	42.9	4	4

Herkunftsland	Ausländer insgesamt		davon: ohne ärztliche Tätigkeit	Berufstätig		Davon			
	Anzahl	Veränderung zum Vor- jahr in%		Anzahl	Veränd. z. Vj. i. %	Krankenhaus		ambulant	sonstig. ärztli- che tätig
						Anzahl	Veränd. z. Vj. i. %		
0	1	2	3	4	5	6	7	8	9
Angola	3	0.0	0	3	0.0	3	0.0	0	0
Benin	6	20.0	1	5	25.0	4	0.0	0	1
Botsuana	2	0.0	0	2	0.0	1	0.0	0	1
Burkina Faso	6	20.0	1	5	150.0	3	200.0	2	0
Burundi	2		0	2		2		0	0
Côte d'Ivoire	4	0.0	0	4	33.3	4	33.3	0	0
Eritrea	2	-33.3	0	2	0.0	0	0.0	0	2
Gabun	11	0.0	1	10	0.0	9	0.0	1	0
Ghana	71	7.6	26	45	12.5	30	25.0	11	4
Guinea	4	-33.3	1	3	-40.0	3	-40.0	0	0
Guinea-Bissau	1	0.0	0	1	0.0	1	0.0	0	0
Kamerun	192	8.5	13	179	7.2	165	6.5	6	8
Kenia	44	12.8	6	38	5.6	34	0.0	3	1
Kongo	5	66.7	0	5	66.7	4	33.3	1	0
Kongo, Demokratische Re- publik	3	50.0	0	3	50.0	3	50.0	0	0
Liberia	1	0.0	0	1	0.0	0	0.0	1	0
Libyen	874	8.3	66	808	10.8	738	10.5	53	17
Madagaskar	1	-50.0	0	1	-50.0	0	0.0	0	1
Malawi	1	0.0	1	0	0.0	0	0.0	0	0
Mali	3	50.0	0	3	50.0	2	100.0	1	0
Marokko	143	22.2	15	128	14.3	121	16.3	2	5
Mauretanien	3	-25.0	0	3	-25.0	3	-25.0	0	0
Mauritius	60	9.1	3	57	9.6	56	9.8	1	0
Mosambik	3	50.0	1	2	0.0	2	100.0	0	0
Namibia	1		0	1		1		0	0
Niger	1	0.0	0	1	0.0	1	0.0	0	0
Nigeria	103	15.7	15	88	27.5	77	26.2	7	4
Ruanda	4	100.0	0	4	100.0	4	100.0	0	0
Sambia	2	0.0	0	2	0.0	0	0.0	0	2
Senegal	1		1	0		0		0	0
Seychellen	2	0.0	1	1	-50.0	0	-100.0	0	1
Sierra Leone	18	0.0	9	9	0.0	5	25.0	4	0
Simbabwe	5	-16.7	0	5	0.0	4	0.0	0	1
Somalia	3	50.0	1	2	0.0	1	0.0	1	0
Sudan (ohne Südsudan)	20	5.3	2	18	0.0	18	0.0	0	0
São Tomé und Príncipe	1	0.0	0	1	0.0	0	0.0	0	1
Südafrika	29	11.5	4	25	19.0	14	40.0	3	8
Tansania, Vereinigte Repu- blik	7	0.0	2	5	0.0	3	-25.0	1	1
Togo	9	-10.0	3	6	-14.3	5	-16.7	0	1
Tschad	1	0.0	0	1	0.0	0	0.0	0	1
Tunesien	360	28.6	20	340	27.8	309	26.6	11	20
Uganda	13	0.0	1	12	9.1	9	12.5	3	0
Zentralafrikanische Republik	2	100.0	1	1	0.0	1	0.0	0	0
Ägypten	1226	16.9	64	1162	15.9	1061	14.5	38	63
Äthiopien	33	6.5	2	31	6.9	24	9.1	6	1
Afrika sonstige*	75	33.9	15	60	42.9	48	50.0	6	6
Amerika	1651	13.2	213	1438	12.3	1135	15.9	169	134
Davon									
Nordamerika	432	6.9	70	362	7.4	233	9.9	79	50
Davon									
Kanada	81	8.0	10	71	4.4	52	0.0	12	7
Vereinigte Staaten (USA)	351	6.7	60	291	8.2	181	13.1	67	43
Mittelamerika	333	16.4	37	296	15.6	259	18.8	15	22
Antigua und Barbuda	1	0.0	0	1	0.0	1	0.0	0	0
Bahamas	2	0.0	0	2	0.0	2	0.0	0	0
Barbados	2	100.0	1	1	0.0	1	0.0	0	0

Herkunftsland	Ausländer insgesamt		davon: ohne ärztliche Tätigkeit	Berufstätig		Davon			
	Anzahl	Veränderung zum Vor- jahr in%		Anzahl	Veränd. z. Vj. i. %	Krankenhaus		ambulant	sonstig. ärztli- che tätig
0	1	2	3	4	5	6	7	8	9
Costa Rica	10	0.0	1	9	-10.0	8	-11.1	1	0
Dominikanische Republik	23	9.5	1	22	15.8	19	26.7	2	1
El Salvador	20	25.0	1	19	26.7	18	38.5	0	1
Guatemala	28	16.7	4	24	20.0	21	16.7	1	2
Haiti	6	0.0	1	5	0.0	1	0.0	3	1
Honduras	16	77.8	2	14	100.0	14	100.0	0	0
Kuba	18	0.0	3	15	7.1	12	9.1	1	2
Mexiko	176	17.3	20	156	13.0	138	16.0	6	12
Nicaragua	18	-5.3	0	18	0.0	15	-6.2	1	2
Panama	10	42.9	2	8	60.0	7	75.0	0	1
St. Lucia	1	0.0	0	1	0.0	1	0.0	0	0
Trinidad und Tobago	2	100.0	1	1	0.0	1	0.0	0	0
Südamerika	885	15.4	106	779	13.6	643	17.1	74	62
Davon									
Argentinien	50	6.4	11	39	0.0	27	3.8	9	3
Bolivien	51	10.9	5	46	15.0	34	25.9	5	7
Brasilien	150	5.6	28	122	3.4	94	4.4	19	9
Chile	59	5.4	10	49	6.5	31	14.8	10	8
Ecuador	45	18.4	4	41	24.2	37	32.1	4	0
Kolumbien	245	21.9	18	227	20.1	199	19.2	11	17
Paraguay	64	14.3	1	63	12.5	59	13.5	3	1
Peru	122	22.0	20	102	15.9	91	21.3	7	4
Uruguay	3	0.0	2	1	-50.0	1	-50.0	0	0
Venezuela	96	23.1	7	89	18.7	70	27.3	6	13
Amerika sonstige*	1	0.0	0	1	0.0	0	0.0	1	0
Asien	11519	15.5	1219	10300	16.0	8674	17.2	983	643
Davon									
Afghanistan	208	4.5	49	159	3.9	88	-1.1	51	20
Armenien	224	18.5	9	215	18.1	184	17.2	11	20
Aserbaidshan	603	24.1	21	582	22.8	536	23.8	16	30
Bahrain	8	0.0	1	7	0.0	7	0.0	0	0
Bangladesch	11	37.5	1	10	42.9	10	42.9	0	0
Bhutan	1	0.0	0	1	0.0	1	0.0	0	0
Brunei Darussalam	3	-25.0	0	3	-25.0	3	-25.0	0	0
China	250	8.7	25	225	5.6	178	7.9	30	17
Georgien	398	15.7	14	384	18.5	350	18.6	10	24
Indien	540	22.4	35	505	24.1	459	24.4	13	33
Indonesien	353	3.8	47	306	2.0	252	1.2	42	12
Irak	404	21.0	44	360	22.0	306	29.1	32	22
Iran, Islamische Republik	1427	5.4	402	1025	6.8	698	7.4	258	69
Israel	333	11.0	42	291	9.8	233	9.9	40	18
Japan	78	2.6	17	61	3.4	47	0.0	9	5
Jemen	213	19.7	10	203	24.5	178	18.7	15	10
Jordanien	746	7.3	53	693	6.9	617	6.9	56	20
Kambodscha	2	0.0	1	1	0.0	1	0.0	0	0
Kasachstan	215	6.4	16	199	5.3	147	2.8	33	19
Katar	8	-27.3	2	6	-33.3	5	-37.5	0	1
Kirgisistan	71	10.9	4	67	8.1	45	12.5	15	7
Korea, Demokratische Volksrepublik	12	0.0	1	11	10.0	9	12.5	2	0
Korea, Republik	107	21.6	19	88	25.7	77	24.2	9	2
Kuwait	17	-5.6	2	15	-6.2	15	7.1	0	0
Laos, Demokratische Volksrepublik	1	0.0	0	1	0.0	0	0.0	1	0
Libanon	256	10.3	22	234	10.9	203	14.7	22	9
Malaysia	26	4.0	2	24	9.1	20	11.1	0	4
Mongolei	58	11.5	2	56	19.1	43	10.3	6	7
Myanmar (Birma, Burma)	1	0.0	0	1	0.0	0	0.0	1	0

Herkunftsland	Ausländer insgesamt		davon: ohne ärztliche Tätigkeit	Berufstätig		Davon			
						Krankenhaus		ambulant	sonstig. ärztli- che tätig
	Anzahl	Veränderung zum Vor- jahr in%		Anzahl	Veränd. z. Vj. i. %	Anzahl	Veränd. z. Vj. i. %		
0	1	2	3	4	5	6	7	8	9
Nepal	63	23.5	1	62	37.8	60	42.9	1	1
Oman	5	0.0	0	5	66.7	5	66.7	0	0
Pakistan	75	10.3	10	65	10.2	56	9.8	6	3
Palästinensische Gebiete - ohne Bezeichnung	276	33.3	8	268	36.0	260	36.1	5	3
Philippinen	38	5.6	13	25	13.6	19	18.8	4	2
Saudi-Arabien	442	6.8	37	405	3.3	375	1.4	15	15
Singapur	4	33.3	1	3	50.0	2	100.0	1	0
Sri Lanka (Ceylon)	30	15.4	2	28	27.3	24	33.3	2	2
Syrien, Arabische Republik	3632	25.5	261	3371	24.8	2894	27.1	237	240
Tadschikistan	19	-5.0	1	18	-10.0	17	-5.6	0	1
Taiwan	21	5.0	7	14	-12.5	12	-7.7	1	1
Thailand	21	-8.7	7	14	-17.6	8	-27.3	3	3
Turkmenistan	16	14.3	0	16	14.3	15	36.4	0	1
Usbekistan	138	3.0	12	126	0.0	98	-3.0	16	12
Vereinigte Arabische Emira- te	45	-6.2	3	42	-6.7	33	-15.4	2	7
Vietnam	70	1.4	10	60	0.0	43	2.4	15	2
sonstige asiatische Staats- angehörigkeit (Palästinensi- sche Gebiete)	18	-18.2	0	18	-10.0	15	-11.8	3	0
Asien sonstige*	32	45.5	5	27	42.1	26	44.4	0	1
Australien/Ozeanien	42	20.0	8	34	17.2	25	31.6	6	3
Australien	32	18.5	6	26	18.2	19	35.7	5	2
Neuseeland	7	16.7	0	7	16.7	5	25.0	1	1
Palau	1		1	0		0		0	0
Australien/Ozeanien sons- tige*	2	0.0	1	1	0.0	1	0.0	0	0
Sonstiges	211	-0.9	45	166	-3.5	121	-8.3	37	8
* Staatsbürgerschaft eines historischen Staates									

Ärztinnen/Ärzte mit Zusatz-Weiterbildungen nach Tätigkeitsarten

Stand: 31.12.2017

Tabelle: 11
Bundesgebiet

Zusatz-Weiterbildung	Gesamt		Darunter:	Berufstätig		Davon:				
	Anzahl	Veränderung zum Vorjahr	ohne ärztliche Tätigkeit	Anzahl	Veränderung zum Vorjahr	ambulant	darunter: niedergelassen	stationär	Behörden, Körperschaften u.a.	in sonstigen Bereichen
0	1	2	3	4	5	6	7	8	9	10
Ärztliches Qualitätsmanagement	2812	0.9 %	192	2620	0.9 %	691	527	1352	246	331
Akupunktur	14425	0.6 %	1277	13148	-0.5 %	11473	10345	1078	96	501
Allergologie	9978	-2.4 %	2480	7498	-2.7 %	5540	4839	1332	167	459
Andrologie	1613	-0.7 %	102	1511	-1.4 %	1105	1018	371	9	26
Balneologie u. Medizinische Klimatologie	2390	-3.5 %	1058	1332	-4.8 %	1000	918	186	29	117
Betriebsmedizin	7504	-2.2 %	2889	4615	-3.4 %	2025	1786	377	502	1711
Bluttransfusionswesen	908	-2.2 %	289	619	-5.4 %	218	132	314	17	70
Dermahistologie	274	2.2 %	26	248	3.8 %	124	91	117	0	7
Diabetologie	3432	0.7 %	266	3166	0.0 %	2175	1756	883	20	88
Ernährungsmedizin	66	11.9 %	4	62	10.7 %	24	18	22	5	11
Flugmedizin	711	-3.4 %	179	532	-5.3 %	317	298	41	54	120
Geriatric	2237	7.3 %	96	2141	7.5 %	494	368	1575	17	55
Gynäkologische Exfoliativ-Zytologie	60	3.4 %	7	53	1.9 %	44	34	9	0	0
Hämostaseologie	521	0.0 %	44	477	-0.2 %	171	92	263	4	39
Handchirurgie	1810	-2.5 %	262	1548	-2.0 %	547	463	919	15	67
Homöopathie	6898	-2.0 %	1286	5612	-3.4 %	4797	4414	444	81	290
Infektiologie	720	1.7 %	46	674	0.6 %	181	126	448	20	25
Intensivmedizin	7188	8.2 %	299	6889	8.9 %	513	302	6155	69	152
Kinder-Endokrinologie und -Diabetologie	282	1.4 %	33	249	-2.0 %	81	48	159	5	4
Kinder-Gastroenterologie	265	6.9 %	23	242	7.1 %	56	45	181	0	5
Kinder-Nephrologie	109	0.0 %	15	94	3.3 %	12	9	77	0	5
Kinder-Orthopädie	529	1.3 %	34	495	1.2 %	168	148	307	2	18
Kinder-Pneumologie	508	0.0 %	44	464	0.0 %	269	231	179	3	13
Kinder-Rheumatologie	194	0.0 %	21	173	3.0 %	40	33	130	0	3
Krankengaughygiene	216	24.1 %	6	210	24.3 %	23	19	153	16	18
Labordiagnostik	171	1.2 %	18	153	1.3 %	56	50	93	0	4

Zusatz-Weiterbildung	Gesamt		Darunter:	Berufstätig		Davon:				
	Anzahl	Veränderung zum Vorjahr	ohne ärztliche Tätigkeit	Anzahl	Veränderung zum Vorjahr	ambulant	darunter: niedergelassen	stationär	Behörden, Körperschaften u.a.	in sonstigen Bereichen
0	1	2	3	4	5	6	7	8	9	10
Magnetresonanztomographie	163	8.7 %	11	152	10.1 %	68	46	75	2	7
Manuelle Medizin/Chirotherapie	20896	-1.6 %	2976	17920	-1.8 %	13240	11814	3449	332	899
Medikamentöse Tumortherapie	4374	1.6 %	222	4152	0.9 %	2264	1990	1804	32	52
Medizinische Genetik	320	-3.0 %	111	209	-5.0 %	128	102	54	5	22
Medizinische Informatik	774	-8.6 %	128	646	-7.8 %	175	122	274	47	150
Naturheilverfahren	16055	-2.3 %	2584	13471	-2.4 %	10968	9997	1396	281	826
Notfallmedizin	42950	3.7 %	2703	40247	3.7 %	11886	9335	24639	1021	2701
Orthopädische Rheumatologie	126	4.1 %	4	122	5.2 %	43	38	79	0	0
Palliativmedizin	11440	5.9 %	616	10824	5.6 %	5471	4568	4817	80	456
Phlebologie	2889	-5.2 %	541	2348	-5.4 %	1609	1360	607	27	105
Physikalische Therapie und Balneologie	6463	-5.1 %	1626	4837	-6.1 %	2482	2212	1947	74	334
Plastische Operationen	2144	-1.7 %	438	1706	-1.7 %	1016	922	617	19	54
Proktologie	2097	-0.0 %	150	1947	-0.7 %	792	669	1103	8	44
Psychoanalyse	3146	-1.1 %	748	2398	-2.9 %	2060	2014	206	15	117
Psychotherapie (auch fachgebunden)	18026	-2.5 %	4365	13661	-4.1 %	9782	9251	2739	335	805
Rehabilitationswesen	2812	-4.0 %	840	1972	-6.3 %	715	624	925	131	201
Röntgendiagnostik	2237	-29.0 %	105	2132	-29.1 %	1189	964	868	14	61
Schlafmedizin	1213	0.0 %	57	1156	0.3 %	512	423	601	8	35
Sozialmedizin	9019	-1.4 %	3482	5537	-2.8 %	984	723	1548	1634	1371
Spezielle Orthopädische Chirurgie	673	7.2 %	21	652	7.9 %	168	141	476	3	5
Spezielle Schmerztherapie	5592	0.9 %	592	5000	0.8 %	2068	1680	2657	47	228
Spezielle Unfallchirurgie	2187	1.7 %	121	2066	1.3 %	400	312	1614	8	44
Spezielle Viszeralchirurgie	426	8.1 %	24	402	8.1 %	16	13	374	5	7
Sportmedizin	17591	-3.0 %	3416	14175	-3.6 %	9699	8738	3068	345	1063
Stimm- und Sprachstörungen	1029	-2.9 %	230	799	-5.4 %	632	588	125	8	34
Suchtmedizinische Grundversorgung	2869	6.5 %	155	2714	6.7 %	1218	949	1080	149	267
Tropenmedizin	414	0.0 %	185	229	-0.4 %	93	73	58	34	44
Umweltmedizin	4175	-2.8 %	1326	2849	-5.4 %	1665	1521	244	333	607

Staatsangehörigkeit	Insgesamt		Darunter:		
	Anzahl	Veränderung zum Vorjahr in Prozent	ohne Gebiets- bezeichnung	Allgemei- neärzte	übrige Ge- bietsärzte
0	1	2	3	4	5
Belgien	21	10.5 %	21	0	0
Bulgarien	88	-1.1 %	81	1	6
Dänemark	1	0.0 %	0	0	1
Estland	1	-50.0 %	1	0	0
Finnland	6	100.0 %	4	1	1
Frankreich	31	24.0 %	28	3	0
Griechenland	104	-24.1 %	90	1	13
Irland	0	-100.0 %	0	0	0
Italien	107	-2.7 %	103	0	4
Kroatien	46	-4.2 %	41	2	3
Lettland	22	-4.3 %	21	0	1
Litauen	27	-18.2 %	25	0	2
Luxemburg	27	8.0 %	27	0	0
Malta	0	0.0 %	0	0	0
Niederlande	37	-19.6 %	33	2	2
Österreich	153	-1.3 %	138	3	12
Polen	91	-5.2 %	86	1	4
Portugal	16	-27.3 %	16	0	0
Rumänien	230	-8.4 %	215	2	13
Schweden	7	133.3 %	7	0	0
Slowakei	46	-22.0 %	44	0	2
Slowenien	4	-60.0 %	4	0	0
Spanien	40	-7.0 %	35	0	5
Tschechische Republik	66	-12.0 %	60	0	6
Ungarn	80	-32.8 %	79	0	1
Vereinigtes Königreich (Großbritannien und Nordirland)	15	7.1 %	12	2	1
Zypern	21	-4.5 %	20	0	1
Europäische Union	1287	-10.0 %	1191	18	78

Zielland	Summe Ärzte		Davon			
			deutsche Ärzte		ausländische Ärzte	
	2016	2017	2016	2017	2016	2017
0	1	2	3	4	5	6
Europäische Union	803	783	302	306	501	477
Darunter						
Belgien	14	18	10	6	4	12
Bulgarien	19	14	3	1	16	13
Dänemark	11	7	11	6	0	1
Estland	1	1	1	1	0	0
Finnland	2	2	2	2	0	0
Frankreich	27	31	17	22	10	9
Griechenland	66	69	8	7	58	62
Irland	4	5	3	4	1	1
Italien	39	34	11	8	28	26
Kroatien	3	3	2	1	1	2
Lettland	2	3	0	0	2	3
Litauen	1	2	0	0	1	2
Luxemburg	20	29	10	15	10	14
Malta	1	4	1	4	0	0
Niederlande	33	30	15	15	18	15
Österreich	295	268	96	108	199	160
Polen	19	24	0	5	19	19
Portugal	3	12	2	7	1	5
Rumänien	26	31	3	3	23	28
Schweden	37	20	32	19	5	1
Slowakei	12	16	1	0	11	16
Slowenien	1	3	0	2	1	1
Spanien	32	37	20	16	12	21
Tschechien	25	21	1	6	24	15
Ungarn	47	36	6	4	41	32
Vereinigtes Königreich	59	54	47	44	12	10
Zypern	4	9	0	0	4	9
Übriges Europa	731	685	575	557	156	128
Darunter						
Norwegen	15	12	12	10	3	2
Russische Föderation	9	4	1	1	8	3
Schweiz	677	641	554	538	123	103
Serbien	5	6	0	0	5	6
Türkei	12	5	4	3	8	2
Ukraine	4	2	2	1	2	1
Europa	1534	1468	877	863	657	605
Afrika	53	37	38	29	15	8
Darunter						
Ägypten	10	5	5	2	5	3
Äthiopien	0	0	0	0	0	0

Zielland	Summe Ärzte		Davon			
			deutsche Ärzte		ausländische Ärzte	
	2016	2017	2016	2017	2016	2017
0	1	2	3	4	5	6
Ghana	0	3	0	3	0	0
Kamerun	2	2	2	2	0	0
Kenia	2	2	2	2	0	0
Libyen	4	3	0	0	4	3
Nigeria	1	0	1	0	0	0
Sudan (ohne Südsudan)	1	1	0	0	1	1
Amerika	150	125	109	93	41	32
Darunter						
Nordamerika	124	91	89	71	35	20
Darunter						
Vereinigte Staaten (USA)	112	84	80	66	32	18
Mittelamerika	5	11	4	6	1	5
Südamerika	21	23	16	16	5	7
Darunter						
Brasilien	8	8	5	5	3	3
Asien	84	104	35	42	49	62
China	6	18	4	10	2	8
Indien	3	2	2	1	1	1
Indonesien	4	3	2	0	2	3
Iran, Islamische Republik	6	5	1	0	5	5
Israel	11	9	5	3	6	6
Japan	3	6	1	1	2	5
Jemen	0	0	0	0	0	0
Jordanien	2	6	0	0	2	6
Kasachstan	1	0	0	0	1	0
Libanon	1	1	1	0	0	1
Syrien, Arabische Republik	3	6	0	1	3	5
Vietnam	0	0	0	0	0	0
Australien/Ozeanien	26	38	22	32	4	6
Sonstiges	203	193	125	106	78	87
Ausland gesamt	2050	1965	1206	1165	844	800

Ärztinnen und Ärzte ohne ärztliche Tätigkeit

Stand: 2017

Tabelle: 14
Bundesgebiet

Grund	Insgesamt			Ärztinnen			Ärzte		
	Anzahl	Veränderung zum Vorjahr	Anteil an: insgesamt	Anzahl	Veränderung zum Vorjahr	Anteil an: insgesamt	Anzahl	Veränderung zum Vorjahr	Anteil an: insgesamt
0	1	2	3	4	5	6	7	8	9
Ruhestand	83146	3.8 %	68.8 %	31623	4.1 %	38.0 %	51523	3.6 %	62.0 %
Haushalt	4992	-3.8 %	4.1 %	4498	-3.7 %	90.1 %	494	-4.3 %	9.9 %
Berufsfremd	2765	1.2 %	2.3 %	1206	2.9 %	43.6 %	1559	-0.1 %	56.4 %
Arbeitslos	7791	1.1 %	6.4 %	4819	1.7 %	61.9 %	2972	0.1 %	38.1 %
Elternzeit	7375	4.4 %	6.1 %	7202	4.6 %	97.7 %	173	-2.3 %	2.3 %
Berufsunfähig	2637	2.6 %	2.2 %	1327	5.6 %	50.3 %	1310	-0.2 %	49.7 %
Altersteilzeit (Freistellungsphase)	245	-8.6 %	0.2 %	98	-15.5 %	40.0 %	147	-3.3 %	60.0 %
Sonstiger Grund	11918	-0.7 %	9.9 %	6507	-0.0 %	54.6 %	5411	-1.4 %	45.4 %
Ohne ärztliche Tätigkeit insgesamt	120869	2.7 %	100.0 %	57280	2.8 %	47.4 %	63589	2.7 %	52.6 %